

ACTA ADMINISTRATIVA DE LA BAJA DE DOCUMENTACIÓN SINIESTRADA Y QUE POR SUS CONDICIONES REPRESENTAN UN RIESGO SANITARIO DE LA AUDITORÍA SUPERIOR DEL ESTADO DE YUCATÁN

En la ciudad de Mérida, Yucatán, siendo las 10 horas con 30 minutos, del día 29 del mes de abril del año 2024, reunidos en las oficinas de la Auditoría Superior del Estado de Yucatán, ubicada en la calle 17, número 47, cruzamiento con la calle 10 de la colonia Vista Alegre; el P.T.I. Jesús Augusto Sánchez Manzanilla, Encargado del área de Archivo de Cuenta Pública y Responsable del Archivo de Concentración, así como la Lic. Aurelia Marfil Manrique, Titular del Área Coordinadora de Archivos, la L.A.E. Lourdes del Carmen Trejo Alvarado, Coordinadora de Archivos, todos pertenecientes a la Auditoría Superior del Estado de Yucatán, y el C.P. Roberto Ricardo Tamayo Ramírez, Titular de la Unidad de Vigilancia y Evaluación de la Auditoría Superior del Estado de Yucatán, el cual interviene como testigo; con la finalidad de dar fe de la Baja Documental de la documentación siniestrada y que por sus condiciones representa un riesgo sanitario, por lo cual se procede a desahogar las siguientes:

ANTECEDENTES

PRIMERO. - Mediante oficio de fecha 23 del mes de septiembre del año 2022 y recepcionado en fecha 26 de septiembre del año 2022, el L.A. Gabriel Zentella Flores, en su carácter de Titular del Área Coordinadora de Archivos de la Auditoría Superior del Estado de Yucatán, solicitó al Director del Archivo General del Estado de Yucatán una visita de inspección para hacer constar el estado físico de la documentación siniestrada.

SEGUNDO. - En sesión ordinaria del día 05 del mes de Abril del año 2024 se reunieron los integrantes del Grupo Interdisciplinario del Sistema Institucional de Archivos de la Auditoría Superior del Estado de Yucatán junto con los responsables de las áreas generadoras de la documentación para valorar y verificar la documentación siniestrada, los plazos de conservación establecidos en el Catálogo de Disposición Documental de la Auditoría Superior del Estado de Yucatán, la existencia de disposiciones jurídicas aplicables para no continuar con su conservación, así como que dicha documentación no posea valores secundarios, evidenciales, testimoniales e informativos.

TERCERO. - Mediante oficio de fecha 05 del mes de abril del año 2024 y recepcionado el mismo día en el que se expide, la Lic. Aurelia Marfil Manrique, Titular del Área Coordinadora de Archivos de la Auditoría


Superior del Estado de Yucatán, solicitó al C.P. Roberto Ricardo Tamayo Ramírez, Titular de la Unidad de Vigilancia y Evaluación de la Auditoría Superior del Estado de Yucatán, designar al personal para que intervenga en el ámbito de su competencia, para hacer constar el estado físico de la documentación siniestrada.

ACTUACIONES

- I. Se procedió a realizar la inspección y verificación de la documentación siniestrada y que por sus condiciones representan un riesgo sanitario, conforme al inventario de baja documental, realizado por los responsables de las áreas generadoras de la documentación para constatar el mal estado de la misma.
- II. La relación de los documentos de archivo está integrada por expedientes correspondientes a la Cuenta Pública, de los años 2002 al 2010, la cual está agrupada en 877 cajas con un peso aproximado de 2.800 kilogramos por caja, que se consignan en el inventario de 8 hojas, anexo a la presente acta de baja documental.
- III. Acto seguido, se procedió a verificar que los expedientes de archivo motivo de la presente acta de baja documental, concuerden con el número de cajas que integran el inventario de la misma, con los valores documentales y vigencias que se especifican en el Catálogo de Disposición Documental.
- IV. Que ninguno de los expedientes motivo de la presente acta, contienen valores secundarios, por lo cual, no es necesaria su incorporación al archivo histórico, ni ameritan ser respaldos en otros soportes, antes de efectuar la baja documental.
- V. Se confirma que la documentación se encuentra totalmente cubierta de humedad, polvo, heces fecales, y por sus condiciones en estado ilegible, lo anterior derivado de que el espacio de resguardo no cuenta con las condiciones óptimas, quedando susceptible la documentación a presentar los daños anteriormente mencionado. Se anexa evidencia fotográfica de la documentación dañada.
- VI. La destrucción de los expedientes se llevó a cabo el día 26 de abril de 2024, siendo trasladada a la Recuperadora de Cartón del Sureste, S.A. de C.V. con dirección en calle 65-B #690-D x 90 y 92 de la colonia Francisco I. Madero C.P. 97240, de la cual se adjunta a la presenta acta evidencia fotográfica.

Siendo todo lo que se tiene que declarar se cierra la presente acta, siendo las **11 horas con 45 minutos**, del día **29** del mes de **abril** del año **2024**, misma que consta de **3** foja (s) escrita por un solo lado, firmándose para su constancia todas y cada una de sus fojas al margen y al calce por quienes en ella intervinieron; así, como sus anexos.


Firmas




P.T.I. Jesús Augusto Sánchez Manzanilla
Encargado del Área de Archivo de Cuenta
Pública y Responsable del Archivo de
Concentración



Lic. Aurelia Marfil Manrique
Titular del Área Coordinadora de Archivos
de la Auditoría Superior del Estado de
Yucatán



L.A.E. Lourdes del Carmen Trejo Alvarado
Coordinadora de Archivos



C.P. Roberto Ricardo Tamayo Ramírez
Titular de la Unidad de Vigilancia y
Evaluación de la Auditoría Superior del
Estado de Yucatán

Oficio Núm. DAF/CAR2022/003.

Asunto: Solicitud de Visita de
Inspección del Área de Archivo.


Mérida, Yucatán, a 23 de septiembre de 2022.

ACUSE**LIC. RODRIGO ISAÍAS GONZÁLEZ SOZAYA.
DIRECTOR DEL ARCHIVO GENERAL DEL ESTADO DE YUCATÁN.
P R E S E N T E.**

Derivado de la reunión de trabajo sostenida el día 21 de septiembre del año en curso y en atención a los asuntos tratados en la misma, por este medio, me permito solicitar amablemente su apoyo y colaboración a fin de programar una inspección física en el área designada de Archivos de esta Auditoría Superior.

Lo anterior con la finalidad de validar los esfuerzos realizados por este órgano fiscalizador o en su caso emitir las observaciones correspondientes para cumplir con las disposiciones legales en materia de Archivística.

Sin otro particular, hago propicia la ocasión para enviarle un cordial saludo.

A T E N T A M E N T E
**L. A. GABRIEL ZENTELLA FLORES
COORDINADOR DE ARCHIVOS DE LA AUDITORIA SUPERIOR DEL ESTADO.**
SECRETARÍA GENERAL DE GOBIERNO
RECIBIDO
10:02
26/Sep/2022
ARCHIVO GENERAL DEL ESTADO
Gabriel Zentella



Número de oficio: SGG/AGEY/395/09/2022
Asunto: Respuesta a solicitud de visita.
Mérida, Yucatán a 28 de septiembre de 2022

L.A. GABRIEL ZENTELLA FLORES
COORDINADOR DE ARCHIVOS DE LA AUDITORÍA SUPERIOR DE JUSTICIA DEL ESTADO
PRESENTE,

En respuesta a su oficio número DAF/CAR2022/003 recibido el día 26 de septiembre de 2022 en donde nos solicita una visita de inspección física al área designada de Archivos de la Auditoría Superior, le confirmamos la fecha quedando programada para el día viernes 14 de octubre de los corrientes, a las 10:00 horas.

Sin más por el momento, aprovecho la ocasión para enviarle saludos cordiales,

Atentamente

LIC. RODRIGO ISAÍAS GONZÁLEZ SOZAYA
DIRECTOR DEL ARCHIVO GENERAL DEL ESTADO

005185

005185



RECEPCIÓN DE INFORMES
DE LA CUENTA PÚBLICA
Y CORRESPONDENCIA

29 SEP. 2022

C.c.p. expediente
LGT/KCC.

HORA: 13:58

RECIBIDO

Vó. Bo.

ASEY AUDITORÍA SUPERIOR DEL
ESTADO DE YUCATÁN

RECIBIDO
29 SEP. 2022

ADMINISTRACIÓN

INVENTARIO

# Caja	Inventario de documentación									
	Área Administrativa:		Archivo de Cuenta Pública							Observaciones
	No. Consecutivo/Identificador	Identificación Documental	Ejercicio/Periodo		Total de cajas	Original	Copia	Concepto de la información (tipo de documentación contenida en la caja o cajas)		
Mes (es)			Año (os)							
3	132/XI-19/19	Chemax		2002	1		x	Cuenta pública 2002 con Recurso Jurídico	Almacén B	
40	132/XIV-67/67	Seye		2002	1		x	Cuenta pública 2002 con Recurso Jurídico	Almacén B	
48	132/XI-85/85	Temozon		2002	1		x	Cuenta pública 2002 con Recurso Jurídico	Almacén B	
69	132/XV-104/10	Yaxcaba		2002	1		x	Cuenta pública 2002 con Recurso Jurídico	Almacén B	
70	132/XV-104/10	Yaxcaba		2002	1		x	Cuenta pública 2002 con Recurso Jurídico	Almacén B	
21	132/VI-41/41	Kanasin		2003	1		x	Cuenta pública 2003 con Recurso Jurídico	Almacén B	
22	132/VI-41/41	Kanasin		2003	1		x	Cuenta pública 2003 con Recurso Jurídico	Almacén B	
23	132/VI-41/41	Kanasin		2003	1		x	Cuenta pública 2003 con Recurso Jurídico	Almacén B	
39	132/X-68/68	Sinanche		2003	1		x	Cuenta pública 2003 con Recurso Jurídico	Almacén B	
62	132/XV-92/92	Tixcacalcupul		2003	1		x	Cuenta pública 2003 con Recurso Jurídico	Almacén B	
10	132/XIV-36/36	Homun		2005	1		x	Cuenta pública 2005 con Recurso Jurídico	Almacén B	
11	132/XIV-36/36	Homun			1		x	Cuenta pública 2005 con Recurso Jurídico	Almacén B	
12	132/VI-41/41	Kanasin		2005	1		x	Cuenta pública 2005 con Recurso Jurídico	Almacén B	
35	132/XII-56/56	Oxkutzcab		2005	1		x	Cuenta pública 2005 con Recurso Jurídico	Almacén B	
36	132/XII-56/56	Oxkutzcab		2005	1		x	Cuenta pública 2005 con Recurso Jurídico	Almacén B	
37	132/XII-56/56	Oxkutzcab		2005	1		x	Cuenta pública 2005 con Recurso Jurídico	Almacén B	
41	132/XIV-64/64	Sanahcat		2005	1		x	Cuenta pública 2005 con Recurso Jurídico	Almacén B	
53	132/X-84/84	Temax		2005	1		x	Cuenta pública 2005 con Recurso Jurídico	Almacén B	
152	132/XII-79/79	Tekax		2006	1		x	Cuenta pública 2006 con Recurso Jurídico	Almacén B	
153	132/XII-79/79	Tekax		2006	1		x	Cuenta pública 2006 con Recurso Jurídico	Almacén B	
6	132/XIV-2/2	Acanceh		2007	1		x	Cuenta pública 2007 con Recurso Jurídico	Almacén B	
7	132/XIV-2/2	Acanceh		2007	1		x	Cuenta pública 2007 con Recurso Jurídico	Almacén B	
8	132/XIV-2/2	Acanceh		2007	1		x	Cuenta pública 2007 con Recurso Jurídico	Almacén B	
11	132/IX-5/5	Bokoba		2007	1		x	Cuenta pública 2007 con Recurso Jurídico	Almacén B	
12	132/X-6/6	BUCTZOTZ		2007	1		x	Cuenta pública 2007 con Recurso Jurídico	Almacén B	
26	132/XI-21/21	Chichimila		2007	1		x	Cuenta pública 2007 con Recurso Jurídico	Almacén B	
27	132/XI-21/21	Chichimila			1		x	Cuenta pública 2007 con Recurso Jurídico	Almacén B	
9	132/XII-3/3	Akil		2007	1		x	Cuenta pública 2007	Almacén B	
10	132/XII-3/3	Akil			1		x	Cuenta pública 2007	Almacén B	
11	132/XII-3/3	Akil			1		x	Cuenta pública 2007	Almacén B	
20	132/X-6/6	BUCTZOTZ		2007	1		x	Cuenta pública 2007	Almacén B	
29	132/XI-8/8	Calotmul		2007	1		x	Cuenta pública 2007	Almacén B	
35	132/XV-10/10	Cantamayec		2007	1		x	Cuenta pública 2007	Almacén B	
253	132/VIII-44/44	Kinchil		2007	1		x	Cuenta pública 2007	Almacén B	
254	132/VIII-44/44	Kinchil			1		x	Cuenta pública 2007	Almacén B	
260	132/XIII-45/45	Kopoma		2007	1		x	Cuenta pública 2007	Almacén B	
261	132/XIII-45/45	Kopoma			1		x	Cuenta pública 2007	Almacén B	
262	132/XIV-46/46	Mama		2007	1		x	Cuenta pública 2007	Almacén B	
263	132/XIV-46/46	Mama			1		x	Cuenta pública 2007	Almacén B	
264	132/XIV-46/46	Mama			1		x	Cuenta pública 2007	Almacén B	
265	132/XIII-47/47	Mani			1		x	Cuenta pública 2007	Almacén B	
266	132/XIII-47/47	Mani		2007	1		x	Cuenta pública 2007	Almacén B	

INVENTARIO

# Caja	Inventario de documentación									
	Área Administrativa: Archivo de Cuenta Pública									
	No. Consecutivo/Identificador	Identificación Documental	Ejercicio/Periodo		Total de cajas	Original	Copia	Concepto de la información (tipo de documentación contenida en la caja o cajas)	Observaciones	
Mes (es)			Año (os)							
267	132/XIII-47/47	Mani			2007	1		x	Cuenta pública 2007	Almacén B
268	132/XIII-47/47	Mani			2007	1		x	Cuenta pública 2007	Almacén B
290	132/IX-51/51	Mococha			2007	1		x	Cuenta pública 2007	Almacén B
291	132/IX-51/51	Mococha			2007	1		x	Cuenta pública 2007	Almacén B
292	132/IX-51/51	Mococha			2007	1		x	Cuenta pública 2007	Almacén B
293	132/IX-52/52	Motul			2007	1		x	Cuenta pública 2007	Almacén B
294	132/IX-52/52	Motul			2007	1		x	Cuenta pública 2007	Almacén B
295	132/IX-52/52	Motul			2007	1		x	Cuenta pública 2007	Almacén B
296	132/IX-52/52	Motul			2007	1		x	Cuenta pública 2007	Almacén B
297	132/IX-52/52	Motul			2007	1		x	Cuenta pública 2007	Almacén B
298	132/IX-52/52	Motul			2007	1		x	Cuenta pública 2007	Almacén B
299	132/IX-52/52	Motul			2007	1		x	Cuenta pública 2007	Almacén B
323	132/XIII-53/53	Muna			2007	1		x	Cuenta pública 2007	Almacén B
408	132/XIII-62/62	Sacalum			2007	1		x	Cuenta pública 2007	Almacén B
487	132/XV-77/77	Tekal de Venegas			2007	1		x	Cuenta pública 2007	Almacén B
492	132/XII-79/79	Tekax			2007	1		x	Cuenta pública 2007	Almacén B
1	132/VIII-1/1	Abala			2008	1		x	Cuenta pública 2008	Almacén B
2	132/VIII-1/1	Abala			2008	1		x	Cuenta pública 2008	Almacén B
3	132/VIII-1/1	Abala			2008	1		x	Cuenta pública 2008	Almacén B
35	132/X-6/6	BUCTZOTZ			2008	1		x	Cuenta pública 2008	Almacén B
36	132/X-6/6	BUCTZOTZ			2008	1		x	Cuenta pública 2008	Almacén B
65	132/XV-12/12	Cenotillo			2008	1		x	Cuenta pública 2008	Almacén B
103	132/XI-19/19	Chemax			2008	1		x	Cuenta pública 2008	Almacén B
121	132/XI-21/21	Chichimila			2008	1		x	Cuenta pública 2008	Almacén B
122	132/XI-21/21	Chichimila			2008	1		x	Cuenta pública 2008	Almacén B
123	132/XI-21/21	Chichimila			2008	1		x	Cuenta pública 2008	Almacén B
124	132/XI-21/21	Chichimila			2008	1		x	Cuenta pública 2008	Almacén B
125	132/XI-21/21	Chichimila			2008	1		x	Cuenta pública 2008	Almacén B
126	132/XI-21/21	Chichimila			2008	1		x	Cuenta pública 2008	Almacén B
131	132/XV-22/22	Chikindzonot			2008	1		x	Cuenta pública 2008	Almacén B
132	132/XV-22/22	Chikindzonot			2008	1		x	Cuenta pública 2008	Almacén B
135	132/VIII-23/23	Chochola			2008	1		x	Cuenta pública 2008	Almacén B
136	132/VIII-23/23	Chochola			2008	1		x	Cuenta pública 2008	Almacén B
137	132/VIII-23/23	Chochola			2008	1		x	Cuenta pública 2008	Almacén B
138	132/VIII-23/23	Chochola			2008	1		x	Cuenta pública 2008	Almacén B
139	132/XIV-24/24	Chumayel			2008	1		x	Cuenta pública 2008	Almacén B
140	132/XIV-24/24	Chumayel			2008	1		x	Cuenta pública 2008	Almacén B
143	132/XIII-25/25	Dzan			2008	1		x	Cuenta pública 2008	Almacén B
144	132/XIII-25/25	Dzan			2008	1		x	Cuenta pública 2008	Almacén B
147	132/X-26/26	Dzemul			2008	1		x	Cuenta pública 2008	Almacén B
157	132/X-28/28	Dzilam de Bravo			2008	1		x	Cuenta pública 2008	Almacén B
164	132/XV-30/30	Dzitas			2008	1		x	Cuenta pública 2008	Almacén B
401	132/XIII-53/53	Muna			2008	1		x	Cuenta pública 2008	Almacén B
524	132/XIII-62/62	Sacalum			2008	1		x	Cuenta pública 2008	Almacén B
683	132/XI-85/85	Temozon			2008	1		x	Cuenta pública 2008	Almacén B
684	132/XI-85/85	Temozon			2008	1		x	Cuenta pública 2008	Almacén B
693	132/XV-86/86	Tepakan			2008	1		x	Cuenta pública 2008	Almacén B
696	132/VIII-87/87	Tetiz			2008	1		x	Cuenta pública 2008	Almacén B
700	132/XV-88/88	Teya			2008	1		x	Cuenta pública 2008	Almacén B
701	132/XV-88/88	Teya			2008	1		x	Cuenta pública 2008	Almacén B
702	132/XIII-89/89	Ticul			2008	1		x	Cuenta pública 2008	Almacén B
703	132/XIII-89/89	Ticul			2008	1		x	Cuenta pública 2008	Almacén B
704	132/XIII-89/89	Ticul			2008	1		x	Cuenta pública 2008	Almacén B
705	132/XIII-89/89	Ticul			2008	1		x	Cuenta pública 2008	Almacén B
706	132/XIII-89/89	Ticul			2008	1		x	Cuenta pública 2008	Almacén B
707	132/XIII-89/89	Ticul			2008	1		x	Cuenta pública 2008	Almacén B
708	132/XIII-89/89	Ticul			2008	1		x	Cuenta pública 2008	Almacén B
	132/XIII-89/89	Ticul			2008	1		x	Cuenta pública 2008	Almacén B
709	132/XIII-89/89	Ticul			2008	1		x	Cuenta pública 2008	Almacén B
730	132/XIV-90/90	Timucuy			2008	1		x	Cuenta pública 2008	Almacén B
734	132/XV-91/91	Tinum			2008	1		x	Cuenta pública 2008	Almacén B

INVENTARIO

# Caja	Inventario de documentación								
	Área Administrativa:			Archivo de Cuenta Pública					
	No. Consecutivo/Identificador	Identificación Documental	Ejercicio/Periodo		Total de cajas	Original	Copia	Concepto de la información (tipo de documentación contenida en la caja o cajas)	Observaciones
Mes (es)			Año (os)						
735	132/XV-91/91	Tinum			2008	1	x	Cuenta pública 2008	Almacén B
736	132/XV-91/91	Tinum			2008	1	x	Cuenta pública 2008	Almacén B
737	132/XV-91/91	Tinum			2008	1	x	Cuenta pública 2008	Almacén B
751	132/XIV-93/93	Tixkokob			2008	1	x	Cuenta pública 2008	Almacén B
752	132/XIV-93/93	Tixkokob			2008	1	x	Cuenta pública 2008	Almacén B
753	132/XIV-93/93	Tixkokob			2008	1	x	Cuenta pública 2008	Almacén B
754	132/XIV-93/93	Tixkokob			2008	1	x	Cuenta pública 2008	Almacén B
762	132/XII-94/94	Tixmehuac			2008	1	x	Cuenta pública 2008	Almacén B
763	132/XII-94/94	Tixmehuac			2008	1	x	Cuenta pública 2008	Almacén B
764	132/XII-94/94	Tixmehuac			2008	1	x	Cuenta pública 2008	Almacén B
765	132/XII-94/94	Tixmehuac			2008	1	x	Cuenta pública 2008	Almacén B
824	132/XIV-96/96	Tixpeual			2008	1	x	Cuenta pública 2008	Almacén B
825	132/XIV-96/96	Tixpeual			2008	1	x	Cuenta pública 2008	Almacén B
826	132/XIV-96/96	Tixpeual			2008	1	x	Cuenta pública 2008	Almacén B
827	132/XIV-96/96	Tixpeual			2008	1	x	Cuenta pública 2008	Almacén B
828	132/XIV-96/96	Tixpeual			2008	1	x	Cuenta pública 2008	Almacén B
1007	32/XIV-103/10	Xocchel			2008	1	x	Cuenta pública 2008	Almacén B
1008	32/XIV-103/10	Xocchel			2008	1	x	Cuenta pública 2008	Almacén B
1009	32/XIV-103/10	Xocchel			2008	1	x	Cuenta pública 2008	Almacén B
1010	32/XIV-103/10	Xocchel			2008	1	x	Cuenta pública 2008	Almacén B
1011	32/XIV-103/10	Xocchel			2008	1	x	Cuenta pública 2008	Almacén B
1012	132/XV-104/104	Yaxcaba			2008	1	x	Cuenta pública 2008	Almacén B
1013	132/XV-104/104	Yaxcaba			2008	1	x	Cuenta pública 2008	Almacén B
1014	132/XV-104/104	Yaxcaba			2008	1	x	Cuenta pública 2008	Almacén B
1015	132/XV-104/104	Yaxcaba			2008	1	x	Cuenta pública 2008	Almacén B
1016	132/XV-104/104	Yaxcaba			2008	1	x	Cuenta pública 2008	Almacén B
1017	132/XV-104/104	Yaxcaba			2008	1	x	Cuenta pública 2008	Almacén B
1018	132/IX-105/105	Yaxkukul			2008	1	x	Cuenta pública 2008	Almacén B
1019	132/IX-105/105	Yaxkukul			2008	1	x	Cuenta pública 2008	Almacén B
1020	132/X-106/106	Yobain			2008	1	x	Cuenta pública 2008	Almacén B
1021	132/X-106/106	Yobain			2008	1	x	Cuenta pública 2008	Almacén B
1022	132/X-106/106	Yobain			2008	1	x	Cuenta pública 2008	Almacén B
1023	132/X-106/106	Yobain			2008	1	x	Cuenta pública 2008	Almacén B
1024	132/X-106/106	Yobain			2008	1	x	Cuenta pública 2008	Almacén B
1	132/VIII-1/1	Abala			2009	1	x	Cuenta pública 2009	Almacén B
2	132/VIII-1/1	Abala			2009	1	x	Cuenta pública 2009	Almacén B
3	132/VIII-1/1	Abala			2009	1	x	Cuenta pública 2009	Almacén B
4	132/VIII-1/1	Abala			2009	1	x	Cuenta pública 2009	Almacén B
5	132/VIII-1/1	Abala			2009	1	x	Cuenta pública 2009	Almacén B
6	132/VIII-1/1	Abala			2009	1	x	Cuenta pública 2009	Almacén B
7	132/VIII-1/1	Abala			2009	1	x	Cuenta pública 2009	Almacén B
8	132/XIV-2/2	Acanceh			2009	1	x	Cuenta pública 2009	Almacén B
9	132/XIV-2/2	Acanceh			2009	1	x	Cuenta pública 2009	Almacén B
10	132/XIV-2/2	Acanceh			2009	1	x	Cuenta pública 2009	Almacén B
11	132/XIV-2/2	Acanceh			2009	1	x	Cuenta pública 2009	Almacén B
12	132/XIV-2/2	Acanceh			2009	1	x	Cuenta pública 2009	Almacén B
13	132/XIV-2/2	Acanceh			2009	1	x	Cuenta pública 2009	Almacén B
14	132/XIV-2/2	Acanceh			2009	1	x	Cuenta pública 2009	Almacén B
15	132/XII-3/3	Akil			2009	1	x	Cuenta pública 2009	Almacén B
16	132/XII-3/3	Akil			2009	1	x	Cuenta pública 2009	Almacén B
17	132/XII-3/3	Akil			2009	1	x	Cuenta pública 2009	Almacén B
18	132/XII-3/3	Akil			2009	1	x	Cuenta pública 2009	Almacén B
19	132/XII-3/3	Akil			2009	1	x	Cuenta pública 2009	Almacén B
20	132/XII-3/3	Akil			2009	1	x	Cuenta pública 2009	Almacén B
21	132/XII-3/3	Akil			2009	1	x	Cuenta pública 2009	Almacén B
22	132/IX-4/4	Baca			2009	1	x	Cuenta pública 2009	Almacén B
23	132/IX-4/4	Baca			2009	1	x	Cuenta pública 2009	Almacén B
24	132/IX-4/4	Baca			2009	1	x	Cuenta pública 2009	Almacén B
25	132/IX-4/4	Baca			2009	1	x	Cuenta pública 2009	Almacén B
26	132/IX-5/5	Bokoba			2009	1	x	Cuenta pública 2009	Almacén B
27	132/IX-5/5	Bokoba			2009	1	x	Cuenta pública 2009	Almacén B

INVENTARIO

# Caja	Inventario de documentación								
	Área Administrativa:		Archivo de Cuenta Pública						Observaciones
	No. Consecutivo/Identificador	Identificación Documental	Ejercicio/Periodo		Total de cajas	Original	Copia	Concepto de la información (tipo de documentación contenida en la caja o cajas)	
Mes (es)			Año (os)						
28	132/IX-5/5	Bokoba			1		x	Cuenta pública 2009	Almacén B
50	132/XV-10/10	Cantamayec			1		x	Cuenta pública 2009	Almacén B
51	132/XV-10/10	Cantamayec		2009	1		x	Cuenta pública 2009	Almacén B
135	132/XIII-25/25	Dzan		2009	1		x	Cuenta pública 2009	Almacén B
139	132/IX-26/26	Dzemul			1		x	Cuenta pública 2009	Almacén B
140	132/IX-26/26	Dzemul		2009	1		x	Cuenta pública 2009	Almacén B
164	132/X-31/31	Dzoncauich			1		x	Cuenta pública 2009	Almacén B
165	132/X-31/31	Dzoncauich			1		x	Cuenta pública 2009	Almacén B
166	132/X-31/31	Dzoncauich		2009	1		x	Cuenta pública 2009	Almacén B
167	132/X-31/31	Dzoncauich			1		x	Cuenta pública 2009	Almacén B
168	132/X-31/31	Dzoncauich			1		x	Cuenta pública 2009	Almacén B
169	132/X-31/31	Dzoncauich			1		x	Cuenta pública 2009	Almacén B
170	132/XV-32/32	Espita			1		x	Cuenta pública 2009	Almacén B
171	132/XV-32/32	Espita			1		x	Cuenta pública 2009	Almacén B
172	132/XV-32/32	Espita			1		x	Cuenta pública 2009	Almacén B
173	132/XV-32/32	Espita		2009	1		x	Cuenta pública 2009	Almacén B
174	132/XV-32/32	Espita			1		x	Cuenta pública 2009	Almacén B
175	132/XV-32/32	Espita			1		x	Cuenta pública 2009	Almacén B
176	132/XV-32/32	Espita			1		x	Cuenta pública 2009	Almacén B
177	132/XV-32/32	Espita			1		x	Cuenta pública 2009	Almacén B
178	132/XV-32/32	Espita			1		x	Cuenta pública 2009	Almacén B
179	132/XV-32/32	Espita			1		x	Cuenta pública 2009	Almacén B
180	132/XV-32/32	Espita			1		x	Cuenta pública 2009	Almacén B
181	132/XV-32/32	Espita			1		x	Cuenta pública 2009	Almacén B
182	132/XIII-33/33	Halacho			1		x	Cuenta pública 2009	Almacén B
183	132/XIII-33/33	Halacho			1		x	Cuenta pública 2009	Almacén B
184	132/XIII-33/33	Halacho			1		x	Cuenta pública 2009	Almacén B
185	132/XIII-33/33	Halacho			1		x	Cuenta pública 2009	Almacén B
186	132/XIII-33/33	Halacho		2009	1		x	Cuenta pública 2009	Almacén B
187	132/XIII-33/33	Halacho			1		x	Cuenta pública 2009	Almacén B
188	132/XIII-33/33	Halacho			1		x	Cuenta pública 2009	Almacén B
189	132/XIII-33/33	Halacho			1		x	Cuenta pública 2009	Almacén B
190	132/XIII-33/33	Halacho			1		x	Cuenta pública 2009	Almacén B
191	132/XIII-33/33	Halacho			1		x	Cuenta pública 2009	Almacén B
192	132/XIII-33/33	Halacho			1		x	Cuenta pública 2009	Almacén B
193	132/XIII-33/33	Halacho			1		x	Cuenta pública 2009	Almacén B
194	132/XIII-33/33	Halacho			1		x	Cuenta pública 2009	Almacén B
195	132/XIII-33/33	Halacho			1		x	Cuenta pública 2009	Almacén B
196	132/XIII-33/33	Halacho			1		x	Cuenta pública 2009	Almacén B
197	132/XIII-33/33	Halacho			1		x	Cuenta pública 2009	Almacén B
198	132/XIV-34/34	Hocaba			1		x	Cuenta pública 2009	Almacén B
199	132/XIV-34/34	Hocaba			1		x	Cuenta pública 2009	Almacén B
200	132/XIV-34/34	Hocaba		2009	1		x	Cuenta pública 2009	Almacén B
201	132/XIV-34/34	Hocaba			1		x	Cuenta pública 2009	Almacén B
202	132/XIV-34/34	Hocaba			1		x	Cuenta pública 2009	Almacén B
203	132/XIV-35/35	Hoctun			1		x	Cuenta pública 2009	Almacén B
204	132/XIV-35/35	Hoctun		2009	1		x	Cuenta pública 2009	Almacén B
205	132/XIV-35/35	Hoctun			1		x	Cuenta pública 2009	Almacén B
206	132/XIV-35/35	Hoctun			1		x	Cuenta pública 2009	Almacén B
207	132/XIV-36/36	Homun			1		x	Cuenta pública 2009	Almacén B
208	132/XIV-36/36	Homun			1		x	Cuenta pública 2009	Almacén B
209	132/XIV-36/36	Homun		2009	1		x	Cuenta pública 2009	Almacén B
210	132/XIV-36/36	Homun			1		x	Cuenta pública 2009	Almacén B
211	132/XIV-36/36	Homun			1		x	Cuenta pública 2009	Almacén B
212	132/XIV-36/36	Homun			1		x	Cuenta pública 2009	Almacén B
213	132/XIV-37/37	Huhi			1		x	Cuenta pública 2009	Almacén B
214	132/XIV-37/37	Huhi		2009	1		x	Cuenta pública 2009	Almacén B
215	132/XIV-37/37	Huhi			1		x	Cuenta pública 2009	Almacén B
216	132/XIV-37/37	Huhi			1		x	Cuenta pública 2009	Almacén B
234	132/IX-39/39	IXIL			1		x	Cuenta pública 2009	Almacén B
235	132/IX-39/39	IXIL			1		x	Cuenta pública 2009	Almacén B

INVENTARIO

# Caja	Inventario de documentación								
	Área Administrativa:			Archivo de Cuenta Pública					
	No. Consecutivo/Identificador	Identificación Documental	Ejercicio/Periodo		Total de cajas	Original	Copia	Concepto de la información (tipo de documentación contenida en la caja o cajas)	Observaciones
Mes (es)			Año (os)						
236	132/IX-39/39	IXIL		2009	1		x	Cuenta pública 2009	Almacén B
237	132/IX-39/39	IXIL		2009	1		x	Cuenta pública 2009	Almacén B
238	132/IX-39/39	IXIL		2009	1		x	Cuenta pública 2009	Almacén B
239	132/IX-39/39	IXIL		2009	1		x	Cuenta pública 2009	Almacén B
240	132/XV-40/40	Izamal		2009	1		x	Cuenta pública 2009	Almacén B
241	132/XV-40/40	Izamal		2009	1		x	Cuenta pública 2009	Almacén B
242	132/XV-40/40	Izamal		2009	1		x	Cuenta pública 2009	Almacén B
243	132/XV-40/40	Izamal		2009	1		x	Cuenta pública 2009	Almacén B
244	132/XV-40/40	Izamal		2009	1		x	Cuenta pública 2009	Almacén B
245	132/XV-40/40	Izamal		2009	1		x	Cuenta pública 2009	Almacén B
246	132/XV-40/40	Izamal		2009	1		x	Cuenta pública 2009	Almacén B
247	132/XV-40/40	Izamal		2009	1		x	Cuenta pública 2009	Almacén B
248	132/XV-40/40	Izamal		2009	1		x	Cuenta pública 2009	Almacén B
249	132/XV-40/40	Izamal		2009	1		x	Cuenta pública 2009	Almacén B
250	132/XV-40/40	Izamal		2009	1		x	Cuenta pública 2009	Almacén B
251	132/XV-40/40	Izamal		2009	1		x	Cuenta pública 2009	Almacén B
252	132/XV-40/40	Izamal		2009	1		x	Cuenta pública 2009	Almacén B
253	132/VI-41/41	Kanasin		2009	1		x	Cuenta pública 2009	Almacén B
254	132/VI-41/41	Kanasin		2009	1		x	Cuenta pública 2009	Almacén B
255	132/VI-41/41	Kanasin		2009	1		x	Cuenta pública 2009	Almacén B
256	132/VI-41/41	Kanasin		2009	1		x	Cuenta pública 2009	Almacén B
257	132/VI-41/41	Kanasin		2009	1		x	Cuenta pública 2009	Almacén B
258	132/VI-41/41	Kanasin		2009	1		x	Cuenta pública 2009	Almacén B
259	132/VI-41/41	Kanasin		2009	1		x	Cuenta pública 2009	Almacén B
260	132/VI-41/41	Kanasin		2009	1		x	Cuenta pública 2009	Almacén B
261	132/VI-41/41	Kanasin		2009	1		x	Cuenta pública 2009	Almacén B
262	132/VI-41/41	Kanasin		2009	1		x	Cuenta pública 2009	Almacén B
263	132/VI-41/41	Kanasin		2009	1		x	Cuenta pública 2009	Almacén B
264	132/VI-41/41	Kanasin		2009	1		x	Cuenta pública 2009	Almacén B
265	132/VI-41/41	Kanasin		2009	1		x	Cuenta pública 2009	Almacén B
266	132/VI-41/41	Kanasin		2009	1		x	Cuenta pública 2009	Almacén B
267	132/VI-41/41	Kanasin		2009	1		x	Cuenta pública 2009	Almacén B
268	132/VI-41/41	Kanasin		2009	1		x	Cuenta pública 2009	Almacén B
269	132/VI-41/41	Kanasin		2009	1		x	Cuenta pública 2009	Almacén B
270	132/VI-41/41	Kanasin		2009	1		x	Cuenta pública 2009	Almacén B
271	132/VI-41/41	Kanasin		2009	1		x	Cuenta pública 2009	Almacén B
272	132/VI-41/41	Kanasin		2009	1		x	Cuenta pública 2009	Almacén B
273	132/VI-41/41	Kanasin		2009	1		x	Cuenta pública 2009	Almacén B
274	132/VI-41/41	Kanasin		2009	1		x	Cuenta pública 2009	Almacén B
275	132/VI-41/41	Kanasin		2009	1		x	Cuenta pública 2009	Almacén B
276	132/VI-41/41	Kanasin		2009	1		x	Cuenta pública 2009	Almacén B
277	132/VI-41/41	Kanasin		2009	1		x	Cuenta pública 2009	Almacén B
278	132/VI-41/41	Kanasin		2009	1		x	Cuenta pública 2009	Almacén B
279	132/VI-41/41	Kanasin		2009	1		x	Cuenta pública 2009	Almacén B
280	132/VI-41/41	Kanasin		2009	1		x	Cuenta pública 2009	Almacén B
281	132/VI-41/41	Kanasin		2009	1		x	Cuenta pública 2009	Almacén B
282	132/VI-41/41	Kanasin		2009	1		x	Cuenta pública 2009	Almacén B
283	132/VI-41/41	Kanasin		2009	1		x	Cuenta pública 2009	Almacén B
284	132/VI-41/41	Kanasin		2009	1		x	Cuenta pública 2009	Almacén B
285	132/VI-41/41	Kanasin		2009	1		x	Cuenta pública 2009	Almacén B
286	132/VI-41/41	Kanasin		2009	1		x	Cuenta pública 2009	Almacén B
287	132/VI-41/41	Kanasin		2009	1		x	Cuenta pública 2009	Almacén B
288	132/VI-41/41	Kanasin		2009	1		x	Cuenta pública 2009	Almacén B
289	132/VI-41/41	Kanasin		2009	1		x	Cuenta pública 2009	Almacén B
290	132/VI-41/41	Kanasin		2009	1		x	Cuenta pública 2009	Almacén B
291	132/VI-41/41	Kanasin		2009	1		x	Cuenta pública 2009	Almacén B
292	132/VI-41/41	Kanasin		2009	1		x	Cuenta pública 2009	Almacén B
293	132/VI-41/41	Kanasin		2009	1		x	Cuenta pública 2009	Almacén B
294	132/VI-41/41	Kanasin		2009	1		x	Cuenta pública 2009	Almacén B
295	132/VI-41/41	Kanasin		2009	1		x	Cuenta pública 2009	Almacén B
296	132/VI-41/41	Kanasin		2009	1		x	Cuenta pública 2009	Almacén B

INVENTARIO

# Caja	Inventario de documentación								
	Área Administrativa:		Archivo de Cuenta Pública						Observaciones
	No. Consecutivo/Identificador	Identificación Documental	Ejercicio/Periodo		Total de cajas	Original	Copia	Concepto de la información (tipo de documentación contenida en la caja o cajas)	
Mes (es)			Año (os)						
297	132/VI-41/41	Kanasin		2009	1		x	Cuenta pública 2009	Almacén B
298	132/VI-41/41	Kanasin		2009	1		x	Cuenta pública 2009	Almacén B
299	132/VI-41/41	Kanasin		2009	1		x	Cuenta pública 2009	Almacén B
300	132/VI-41/41	Kanasin		2009	1		x	Cuenta pública 2009	Almacén B
301	132/VI-41/41	Kanasin		2009	1		x	Cuenta pública 2009	Almacén B
302	132/VI-41/41	Kanasin		2009	1		x	Cuenta pública 2009	Almacén B
303	132/VI-41/41	Kanasin		2009	1		x	Cuenta pública 2009	Almacén B
304	132/VI-41/41	Kanasin		2009	1		x	Cuenta pública 2009	Almacén B
305	132/VI-41/41	Kanasin		2009	1		x	Cuenta pública 2009	Almacén B
306	132/VI-41/41	Kanasin		2009	1		x	Cuenta pública 2009	Almacén B
307	132/VI-41/41	Kanasin		2009	1		x	Cuenta pública 2009	Almacén B
308	132/VI-41/41	Kanasin		2009	1		x	Cuenta pública 2009	Almacén B
309	132/VI-41/41	Kanasin		2009	1		x	Cuenta pública 2009	Almacén B
310	132/VI-41/41	Kanasin		2009	1		x	Cuenta pública 2009	Almacén B
311	132/VI-41/41	Kanasin		2009	1		x	Cuenta pública 2009	Almacén B
312	132/VI-41/41	Kanasin		2009	1		x	Cuenta pública 2009	Almacén B
313	132/VI-41/41	Kanasin		2009	1		x	Cuenta pública 2009	Almacén B
314	132/VI-41/41	Kanasin		2009	1		x	Cuenta pública 2009	Almacén B
315	132/XV-42/42	Kantunil		2009	1		x	Cuenta pública 2009	Almacén B
316	132/XV-42/42	Kantunil		2009	1		x	Cuenta pública 2009	Almacén B
317	132/XV-42/42	Kantunil		2009	1		x	Cuenta pública 2009	Almacén B
318	132/XV-43/43	Kaua		2009	1		x	Cuenta pública 2009	Almacén B
319	132/XV-43/43	Kaua		2009	1		x	Cuenta pública 2009	Almacén B
320	132/XV-43/43	Kaua		2009	1		x	Cuenta pública 2009	Almacén B
321	132/VIII-44/44	Kinchil		2009	1		x	Cuenta pública 2009	Almacén B
322	132/VIII-44/44	Kinchil		2009	1		x	Cuenta pública 2009	Almacén B
323	132/VIII-44/44	Kinchil		2009	1		x	Cuenta pública 2009	Almacén B
324	132/VIII-44/44	Kinchil		2009	1		x	Cuenta pública 2009	Almacén B
325	132/VIII-44/44	Kinchil		2009	1		x	Cuenta pública 2009	Almacén B
326	132/VIII-44/44	Kinchil		2009	1		x	Cuenta pública 2009	Almacén B
327	132/VIII-44/44	Kinchil		2009	1		x	Cuenta pública 2009	Almacén B
328	132/VIII-44/44	Kinchil		2009	1		x	Cuenta pública 2009	Almacén B
329	132/XIII-45/45	Kopoma		2009	1		x	Cuenta pública 2009	Almacén B
330	132/XIII-45/45	Kopoma		2009	1		x	Cuenta pública 2009	Almacén B
331	132/XIII-45/45	Kopoma		2009	1		x	Cuenta pública 2009	Almacén B
332	132/XIV-46/46	Mama		2009	1		x	Cuenta pública 2009	Almacén B
333	132/XIV-46/46	Mama		2009	1		x	Cuenta pública 2009	Almacén B
334	132/XIV-46/46	Mama		2009	1		x	Cuenta pública 2009	Almacén B
335	132/XIV-46/46	Mama		2009	1		x	Cuenta pública 2009	Almacén B
336	132/XIII-47/47	Mani		2009	1		x	Cuenta pública 2009	Almacén B
337	132/XIII-47/47	Mani		2009	1		x	Cuenta pública 2009	Almacén B
338	132/XIII-47/47	Mani		2009	1		x	Cuenta pública 2009	Almacén B
339	132/XIII-47/47	Mani		2009	1		x	Cuenta pública 2009	Almacén B
340	132/XIII-47/47	Mani		2009	1		x	Cuenta pública 2009	Almacén B
341	132/XIII-48/48	Maxcanu		2009	1		x	Cuenta pública 2009	Almacén B
342	132/XIII-48/48	Maxcanu		2009	1		x	Cuenta pública 2009	Almacén B
343	132/XIII-48/48	Maxcanu		2009	1		x	Cuenta pública 2009	Almacén B
344	132/XIII-48/48	Maxcanu		2009	1		x	Cuenta pública 2009	Almacén B
345	132/XIV-49/49	Mayapan		2009	1		x	Cuenta pública 2009	Almacén B
346	132/XIV-49/49	Mayapan		2009	1		x	Cuenta pública 2009	Almacén B
347	132/XIV-49/49	Mayapan		2009	1		x	Cuenta pública 2009	Almacén B
348	132/XIV-49/49	Mayapan		2009	1		x	Cuenta pública 2009	Almacén B
349	132/XIV-49/49	Mayapan		2009	1		x	Cuenta pública 2009	Almacén B
350	132/IX-51/51	Mococho		2009	1		x	Cuenta pública 2009	Almacén B
351	132/IX-51/51	Mococho		2009	1		x	Cuenta pública 2009	Almacén B
352	132/IX-51/51	Mococho		2009	1		x	Cuenta pública 2009	Almacén B
353	132/IX-51/51	Mococho		2009	1		x	Cuenta pública 2009	Almacén B
354	132/IX-52/52	Motul		2009	1		x	Cuenta pública 2009	Almacén B
355	132/IX-52/52	Motul		2009	1		x	Cuenta pública 2009	Almacén B
356	132/IX-52/52	Motul		2009	1		x	Cuenta pública 2009	Almacén B
357	132/IX-52/52	Motul		2009	1		x	Cuenta pública 2009	Almacén B

INVENTARIO

# Caja	Inventario de documentación								
	Área Administrativa:			Archivo de Cuenta Pública					
	No. Consecutivo/Identificador	Identificación Documental	Ejercicio/Periodo		Total de cajas	Original	Copia	Concepto de la información (tipo de documentación contenida en la caja o cajas)	Observaciones
Mes (es)			Año (os)						
358	132/IX-52/52	Motul			1		x	Cuenta pública 2009	Almacén B
359	132/IX-52/52	Motul			1		x	Cuenta pública 2009	Almacén B
360	132/IX-52/52	Motul			1		x	Cuenta pública 2009	Almacén B
361	132/IX-52/52	Motul			1		x	Cuenta pública 2009	Almacén B
362	132/IX-52/52	Motul			1		x	Cuenta pública 2009	Almacén B
363	132/IX-52/52	Motul			1		x	Cuenta pública 2009	Almacén B
364	132/IX-52/52	Motul			1		x	Cuenta pública 2009	Almacén B
365	132/IX-52/52	Motul			1		x	Cuenta pública 2009	Almacén B
366	132/IX-52/52	Motul		2009	1		x	Cuenta pública 2009	Almacén B
367	132/IX-52/52	Motul			1		x	Cuenta pública 2009	Almacén B
368	132/IX-52/52	Motul			1		x	Cuenta pública 2009	Almacén B
369	132/IX-52/52	Motul			1		x	Cuenta pública 2009	Almacén B
370	132/IX-52/52	Motul			1		x	Cuenta pública 2009	Almacén B
371	132/IX-52/52	Motul			1		x	Cuenta pública 2009	Almacén B
372	132/IX-52/52	Motul			1		x	Cuenta pública 2009	Almacén B
373	132/IX-52/52	Motul			1		x	Cuenta pública 2009	Almacén B
374	132/IX-52/52	Motul			1		x	Cuenta pública 2009	Almacén B
375	132/IX-52/52	Motul			1		x	Cuenta pública 2009	Almacén B
376	132/IX-52/52	Motul			1		x	Cuenta pública 2009	Almacén B
377	132/IX-52/52	Motul			1		x	Cuenta pública 2009	Almacén B
378	132/IX-52/52	Motul			1		x	Cuenta pública 2009	Almacén B
379	132/XIII-53/53	Muna			1		x	Cuenta pública 2009	Almacén B
380	132/XIII-53/53	Muna			1		x	Cuenta pública 2009	Almacén B
381	132/XIII-53/53	Muna			1		x	Cuenta pública 2009	Almacén B
382	132/XIII-53/53	Muna			1		x	Cuenta pública 2009	Almacén B
383	132/XIII-53/53	Muna			1		x	Cuenta pública 2009	Almacén B
384	132/XIII-53/53	Muna			1		x	Cuenta pública 2009	Almacén B
385	132/XIII-53/53	Muna		2009	1		x	Cuenta pública 2009	Almacén B
386	132/XIII-53/53	Muna			1		x	Cuenta pública 2009	Almacén B
387	132/XIII-53/53	Muna			1		x	Cuenta pública 2009	Almacén B
388	132/XIII-53/53	Muna			1		x	Cuenta pública 2009	Almacén B
389	132/XIII-53/53	Muna			1		x	Cuenta pública 2009	Almacén B
390	132/XIII-53/53	Muna			1		x	Cuenta pública 2009	Almacén B
391	132/IX-54/54	Muxupip			1		x	Cuenta pública 2009	Almacén B
392	132/IX-54/54	Muxupip		2009	1		x	Cuenta pública 2009	Almacén B
393	132/IX-54/54	Muxupip			1		x	Cuenta pública 2009	Almacén B
394	132/XIII-55/55	Opichen			1		x	Cuenta pública 2009	Almacén B
395	132/XIII-55/55	Opichen			1		x	Cuenta pública 2009	Almacén B
396	132/XIII-55/55	Opichen		2009	1		x	Cuenta pública 2009	Almacén B
397	132/XIII-55/55	Opichen			1		x	Cuenta pública 2009	Almacén B
398	132/XII-56/56	Oxkutzcab			1		x	Cuenta pública 2009	Almacén B
399	132/XII-56/56	Oxkutzcab			1		x	Cuenta pública 2009	Almacén B
400	132/XII-56/56	Oxkutzcab			1		x	Cuenta pública 2009	Almacén B
401	132/XII-56/56	Oxkutzcab			1		x	Cuenta pública 2009	Almacén B
402	132/XII-56/56	Oxkutzcab			1		x	Cuenta pública 2009	Almacén B
403	132/XII-56/56	Oxkutzcab			1		x	Cuenta pública 2009	Almacén B
404	132/XII-56/56	Oxkutzcab			1		x	Cuenta pública 2009	Almacén B
405	132/XII-56/56	Oxkutzcab			1		x	Cuenta pública 2009	Almacén B
406	132/XII-56/56	Oxkutzcab			1		x	Cuenta pública 2009	Almacén B
407	132/XII-56/56	Oxkutzcab			1		x	Cuenta pública 2009	Almacén B
408	132/XII-56/56	Oxkutzcab			1		x	Cuenta pública 2009	Almacén B
409	132/XII-56/56	Oxkutzcab		2009	1		x	Cuenta pública 2009	Almacén B
410	132/XII-56/56	Oxkutzcab			1		x	Cuenta pública 2009	Almacén B
411	132/XII-56/56	Oxkutzcab			1		x	Cuenta pública 2009	Almacén B
412	132/XII-56/56	Oxkutzcab			1		x	Cuenta pública 2009	Almacén B
413	132/XII-56/56	Oxkutzcab			1		x	Cuenta pública 2009	Almacén B
414	132/XII-56/56	Oxkutzcab			1		x	Cuenta pública 2009	Almacén B
415	132/XII-56/56	Oxkutzcab			1		x	Cuenta pública 2009	Almacén B
416	132/XII-56/56	Oxkutzcab			1		x	Cuenta pública 2009	Almacén B
417	132/XII-56/56	Oxkutzcab			1		x	Cuenta pública 2009	Almacén B
418	132/XII-56/56	Oxkutzcab			1		x	Cuenta pública 2009	Almacén B

INVENTARIO

# Caja	Inventario de documentación									
	Área Administrativa:		Archivo de Cuenta Pública						Concepto de la información (tipo de documentación contenida en la caja o cajas)	Observaciones
	No. Consecutivo/Identificador	Identificación Documental	Ejercicio/Periodo		Total de cajas	Original	Copia			
			Mes (es)	Año (os)						
419	132/XII-56/56	Oxkutzcab			1		x	Cuenta pública 2009	Almacén B	
420	132/XII-56/56	Oxkutzcab			1		x	Cuenta pública 2009	Almacén B	
421	132/X-57/57	Panaba			1		x	Cuenta pública 2009	Almacén B	
422	132/X-57/57	Panaba			1		x	Cuenta pública 2009	Almacén B	
423	132/X-57/57	Panaba			1		x	Cuenta pública 2009	Almacén B	
424	132/X-57/57	Panaba			1		x	Cuenta pública 2009	Almacén B	
425	132/X-57/57	Panaba			1		x	Cuenta pública 2009	Almacén B	
426	132/X-57/57	Panaba			1		x	Cuenta pública 2009	Almacén B	
427	132/X-57/57	Panaba		2009	1		x	Cuenta pública 2009	Almacén B	
428	132/X-57/57	Panaba			1		x	Cuenta pública 2009	Almacén B	
429	132/X-57/57	Panaba			1		x	Cuenta pública 2009	Almacén B	
430	132/X-57/57	Panaba			1		x	Cuenta pública 2009	Almacén B	
431	132/X-57/57	Panaba			1		x	Cuenta pública 2009	Almacén B	
432	132/X-57/57	Panaba			1		x	Cuenta pública 2009	Almacén B	
433	132/X-57/57	Panaba			1		x	Cuenta pública 2009	Almacén B	
434	132/XII-58/58	Peto			1		x	Cuenta pública 2009	Almacén B	
435	132/XII-58/58	Peto			1		x	Cuenta pública 2009	Almacén B	
436	132/XII-58/58	Peto			1		x	Cuenta pública 2009	Almacén B	
437	132/XII-58/58	Peto			1		x	Cuenta pública 2009	Almacén B	
438	132/XII-58/58	Peto			1		x	Cuenta pública 2009	Almacén B	
439	132/XII-58/58	Peto			1		x	Cuenta pública 2009	Almacén B	
440	132/XII-58/58	Peto		2009	1		x	Cuenta pública 2009	Almacén B	
441	132/XII-58/58	Peto			1		x	Cuenta pública 2009	Almacén B	
442	132/XII-58/58	Peto			1		x	Cuenta pública 2009	Almacén B	
443	132/XII-58/58	Peto			1		x	Cuenta pública 2009	Almacén B	
444	132/XII-58/58	Peto			1		x	Cuenta pública 2009	Almacén B	
445	132/XII-58/58	Peto			1		x	Cuenta pública 2009	Almacén B	
446	132/IX-59/59	Progreso			1		x	Cuenta pública 2009	Almacén B	
447	132/IX-59/59	Progreso			1		x	Cuenta pública 2009	Almacén B	
448	132/IX-59/59	Progreso			1		x	Cuenta pública 2009	Almacén B	
449	132/IX-59/59	Progreso			1		x	Cuenta pública 2009	Almacén B	
450	132/IX-59/59	Progreso			1		x	Cuenta pública 2009	Almacén B	
451	132/IX-59/59	Progreso			1		x	Cuenta pública 2009	Almacén B	
452	132/IX-59/59	Progreso			1		x	Cuenta pública 2009	Almacén B	
453	132/IX-59/59	Progreso			1		x	Cuenta pública 2009	Almacén B	
454	132/IX-59/59	Progreso			1		x	Cuenta pública 2009	Almacén B	
455	132/IX-59/59	Progreso			1		x	Cuenta pública 2009	Almacén B	
456	132/IX-59/59	Progreso			1		x	Cuenta pública 2009	Almacén B	
457	132/IX-59/59	Progreso			1		x	Cuenta pública 2009	Almacén B	
458	132/IX-59/59	Progreso			1		x	Cuenta pública 2009	Almacén B	
459	132/IX-59/59	Progreso			1		x	Cuenta pública 2009	Almacén B	
460	132/IX-59/59	Progreso			1		x	Cuenta pública 2009	Almacén B	
461	132/IX-59/59	Progreso			1		x	Cuenta pública 2009	Almacén B	
462	132/IX-59/59	Progreso			1		x	Cuenta pública 2009	Almacén B	
463	132/IX-59/59	Progreso			1		x	Cuenta pública 2009	Almacén B	
464	132/IX-59/59	Progreso			1		x	Cuenta pública 2009	Almacén B	
465	132/IX-59/59	Progreso			1		x	Cuenta pública 2009	Almacén B	
466	132/IX-59/59	Progreso			1		x	Cuenta pública 2009	Almacén B	
467	132/IX-59/59	Progreso			1		x	Cuenta pública 2009	Almacén B	
468	132/IX-59/59	Progreso			1		x	Cuenta pública 2009	Almacén B	
469	132/IX-59/59	Progreso			1		x	Cuenta pública 2009	Almacén B	
470	132/IX-59/59	Progreso			1		x	Cuenta pública 2009	Almacén B	
471	132/IX-59/59	Progreso			1		x	Cuenta pública 2009	Almacén B	
472	132/IX-59/59	Progreso			1		x	Cuenta pública 2009	Almacén B	
473	132/IX-59/59	Progreso			1		x	Cuenta pública 2009	Almacén B	
474	132/IX-59/59	Progreso		2009	1		x	Cuenta pública 2009	Almacén B	
475	132/IX-59/59	Progreso			1		x	Cuenta pública 2009	Almacén B	
476	132/IX-59/59	Progreso			1		x	Cuenta pública 2009	Almacén B	
477	132/IX-59/59	Progreso			1		x	Cuenta pública 2009	Almacén B	
478	132/IX-59/59	Progreso			1		x	Cuenta pública 2009	Almacén B	
479	132/IX-59/59	Progreso			1		x	Cuenta pública 2009	Almacén B	

INVENTARIO

# Caja	Inventario de documentación									
	Área Administrativa:		Archivo de Cuenta Pública						Concepto de la información (tipo de documentación contenida en la caja o cajas)	Observaciones
	No. Consecutivo/Identificador	Identificación Documental	Ejercicio/Periodo		Total de cajas	Original	Copia			
Mes (es)			Año (os)							
480	132/IX-59/59	Progreso			1		x	Cuenta pública 2009	Almacén B	
481	132/IX-59/59	Progreso			1		x	Cuenta pública 2009	Almacén B	
482	132/IX-59/59	Progreso			1		x	Cuenta pública 2009	Almacén B	
483	132/IX-59/59	Progreso			1		x	Cuenta pública 2009	Almacén B	
484	132/IX-59/59	Progreso			1		x	Cuenta pública 2009	Almacén B	
485	132/IX-59/59	Progreso			1		x	Cuenta pública 2009	Almacén B	
486	132/IX-59/59	Progreso			1		x	Cuenta pública 2009	Almacén B	
487	132/IX-59/59	Progreso			1		x	Cuenta pública 2009	Almacén B	
488	132/IX-59/59	Progreso			1		x	Cuenta pública 2009	Almacén B	
489	132/IX-59/59	Progreso			1		x	Cuenta pública 2009	Almacén B	
490	132/IX-59/59	Progreso			1		x	Cuenta pública 2009	Almacén B	
491	132/IX-59/59	Progreso			1		x	Cuenta pública 2009	Almacén B	
492	132/IX-59/59	Progreso			1		x	Cuenta pública 2009	Almacén B	
493	132/IX-59/59	Progreso			1		x	Cuenta pública 2009	Almacén B	
494	132/IX-59/59	Progreso			1		x	Cuenta pública 2009	Almacén B	
495	132/IX-59/59	Progreso			1		x	Cuenta pública 2009	Almacén B	
496	132/IX-59/59	Progreso			1		x	Cuenta pública 2009	Almacén B	
497	132/IX-59/59	Progreso			1		x	Cuenta pública 2009	Almacén B	
498	132/IX-59/59	Progreso			1		x	Cuenta pública 2009	Almacén B	
499	132/IX-59/59	Progreso			1		x	Cuenta pública 2009	Almacén B	
500	132/IX-59/59	Progreso			1		x	Cuenta pública 2009	Almacén B	
501	132/IX-59/59	Progreso			1		x	Cuenta pública 2009	Almacén B	
502	132/IX-59/59	Progreso			1		x	Cuenta pública 2009	Almacén B	
503	132/IX-59/59	Progreso		2009	1		x	Cuenta pública 2009	Almacén B	
504	132/IX-59/59	Progreso			1		x	Cuenta pública 2009	Almacén B	
505	132/XV-60/60	Quintana Roo			1		x	Cuenta pública 2009	Almacén B	
506	132/XV-60/60	Quintana Roo		2009	1		x	Cuenta pública 2009	Almacén B	
507	132/XV-60/60	Quintana Roo			1		x	Cuenta pública 2009	Almacén B	
508	132/X-61/61	Rio Lagartos			1		x	Cuenta pública 2009	Almacén B	
509	132/X-61/61	Rio Lagartos			1		x	Cuenta pública 2009	Almacén B	
510	132/X-61/61	Rio Lagartos			1		x	Cuenta pública 2009	Almacén B	
511	132/X-61/61	Rio Lagartos		2009	1		x	Cuenta pública 2009	Almacén B	
512	132/X-61/61	Rio Lagartos			1		x	Cuenta pública 2009	Almacén B	
513	132/X-61/61	Rio Lagartos			1		x	Cuenta pública 2009	Almacén B	
514	132/X-61/61	Rio Lagartos			1		x	Cuenta pública 2009	Almacén B	
515	132/XIII-62/62	Sacalum			1		x	Cuenta pública 2009	Almacén B	
516	132/XIII-62/62	Sacalum			1		x	Cuenta pública 2009	Almacén B	
517	132/XIII-62/62	Sacalum			1		x	Cuenta pública 2009	Almacén B	
518	132/XIII-62/62	Sacalum			1		x	Cuenta pública 2009	Almacén B	
519	132/XIII-62/62	Sacalum			1		x	Cuenta pública 2009	Almacén B	
520	132/XIII-62/62	Sacalum			1		x	Cuenta pública 2009	Almacén B	
521	132/XIII-62/62	Sacalum		2009	1		x	Cuenta pública 2009	Almacén B	
522	132/XIII-62/62	Sacalum			1		x	Cuenta pública 2009	Almacén B	
523	132/XIII-62/62	Sacalum			1		x	Cuenta pública 2009	Almacén B	
524	132/XIII-62/62	Sacalum			1		x	Cuenta pública 2009	Almacén B	
525	132/XIII-62/62	Sacalum			1		x	Cuenta pública 2009	Almacén B	
526	132/XIII-62/62	Sacalum			1		x	Cuenta pública 2009	Almacén B	
527	132/VIII-63/63	Samahil			1		x	Cuenta pública 2009	Almacén B	
528	132/VIII-63/63	Samahil			1		x	Cuenta pública 2009	Almacén B	
529	132/VIII-63/63	Samahil		2009	1		x	Cuenta pública 2009	Almacén B	
530	132/VIII-63/63	Samahil			1		x	Cuenta pública 2009	Almacén B	
531	132/XIV-64/64	Sanahcat			1		x	Cuenta pública 2009	Almacén B	
532	132/XIV-64/64	Sanahcat			1		x	Cuenta pública 2009	Almacén B	
533	132/XIV-64/64	Sanahcat		2009	1		x	Cuenta pública 2009	Almacén B	
768	132/XIV-93/93	Tixkokob			1		x	Cuenta pública 2009	Almacén A	
769	132/XIV-93/93	Tixkokob			1		x	Cuenta pública 2009	Almacén A	
770	132/XIV-93/93	Tixkokob			1		x	Cuenta pública 2009	Almacén A	
771	132/XIV-93/93	Tixkokob			1		x	Cuenta pública 2009	Almacén A	
772	132/XIV-93/93	Tixkokob			1		x	Cuenta pública 2009	Almacén A	
773	132/XIV-93/93	Tixkokob			1		x	Cuenta pública 2009	Almacén A	
774	132/XIV-93/93	Tixkokob		2009	1		x	Cuenta pública 2009	Almacén A	

INVENTARIO

# Caja	Inventario de documentación								
	Área Administrativa:		Archivo de Cuenta Pública						Observaciones
	No. Consecutivo/Identificador	Identificación Documental	Ejercicio/Periodo		Total de cajas	Original	Copia	Concepto de la información (tipo de documentación contenida en la caja o cajas)	
Mes (es)			Año (os)						
775	132/XIV-93/93	Tixkokob			1		x	Cuenta pública 2009	Almacén A
776	132/XIV-93/93	Tixkokob			1		x	Cuenta pública 2009	Almacén A
777	132/XIV-93/93	Tixkokob			1		x	Cuenta pública 2009	Almacén A
778	132/XIV-93/93	Tixkokob			1		x	Cuenta pública 2009	Almacén A
779	132/XIV-93/93	Tixkokob			1		x	Cuenta pública 2009	Almacén A
780	132/XII-94/94	Tixmehuac			1		x	Cuenta pública 2009	Almacén A
781	132/XII-94/94	Tixmehuac			1		x	Cuenta pública 2009	Almacén A
782	132/XII-94/94	Tixmehuac			1		x	Cuenta pública 2009	Almacén A
783	132/XII-94/94	Tixmehuac		2009	1		x	Cuenta pública 2009	Almacén A
784	132/XII-94/94	Tixmehuac			1		x	Cuenta pública 2009	Almacén A
785	132/XII-94/94	Tixmehuac			1		x	Cuenta pública 2009	Almacén A
786	132/XII-94/94	Tixmehuac			1		x	Cuenta pública 2009	Almacén A
787	132/X-95/95	Tizimin			1		x	Cuenta pública 2009	Almacén A
788	132/X-95/95	Tizimin			1		x	Cuenta pública 2009	Almacén A
789	132/X-95/95	Tizimin			1		x	Cuenta pública 2009	Almacén A
790	132/X-95/95	Tizimin			1		x	Cuenta pública 2009	Almacén A
791	132/X-95/95	Tizimin			1		x	Cuenta pública 2009	Almacén A
792	132/X-95/95	Tizimin			1		x	Cuenta pública 2009	Almacén A
793	132/X-95/95	Tizimin			1		x	Cuenta pública 2009	Almacén A
794	132/X-95/95	Tizimin			1		x	Cuenta pública 2009	Almacén A
795	132/X-95/95	Tizimin			1		x	Cuenta pública 2009	Almacén A
796	132/X-95/95	Tizimin			1		x	Cuenta pública 2009	Almacén A
797	132/X-95/95	Tizimin			1		x	Cuenta pública 2009	Almacén A
798	132/X-95/95	Tizimin			1		x	Cuenta pública 2009	Almacén A
799	132/X-95/95	Tizimin			1		x	Cuenta pública 2009	Almacén A
800	132/X-95/95	Tizimin			1		x	Cuenta pública 2009	Almacén A
801	132/X-95/95	Tizimin			1		x	Cuenta pública 2009	Almacén A
802	132/X-95/95	Tizimin			1		x	Cuenta pública 2009	Almacén A
803	132/X-95/95	Tizimin			1		x	Cuenta pública 2009	Almacén A
804	132/X-95/95	Tizimin			1		x	Cuenta pública 2009	Almacén A
805	132/X-95/95	Tizimin			1		x	Cuenta pública 2009	Almacén A
806	132/X-95/95	Tizimin			1		x	Cuenta pública 2009	Almacén A
807	132/X-95/95	Tizimin			1		x	Cuenta pública 2009	Almacén A
808	132/X-95/95	Tizimin			1		x	Cuenta pública 2009	Almacén A
809	132/X-95/95	Tizimin			1		x	Cuenta pública 2009	Almacén A
810	132/X-95/95	Tizimin			1		x	Cuenta pública 2009	Almacén A
811	132/X-95/95	Tizimin		2009	1		x	Cuenta pública 2009	Almacén A
812	132/X-95/95	Tizimin			1		x	Cuenta pública 2009	Almacén A
813	132/X-95/95	Tizimin			1		x	Cuenta pública 2009	Almacén A
814	132/X-95/95	Tizimin			1		x	Cuenta pública 2009	Almacén A
815	132/X-95/95	Tizimin			1		x	Cuenta pública 2009	Almacén A
816	132/X-95/95	Tizimin			1		x	Cuenta pública 2009	Almacén A
817	132/X-95/95	Tizimin			1		x	Cuenta pública 2009	Almacén A
818	132/X-95/95	Tizimin			1		x	Cuenta pública 2009	Almacén A
819	132/X-95/95	Tizimin			1		x	Cuenta pública 2009	Almacén A
820	132/X-95/95	Tizimin			1		x	Cuenta pública 2009	Almacén A
821	132/X-95/95	Tizimin			1		x	Cuenta pública 2009	Almacén A
822	132/X-95/95	Tizimin			1		x	Cuenta pública 2009	Almacén A
823	132/X-95/95	Tizimin			1		x	Cuenta pública 2009	Almacén A
824	132/X-95/95	Tizimin			1		x	Cuenta pública 2009	Almacén A
825	132/X-95/95	Tizimin			1		x	Cuenta pública 2009	Almacén A
826	132/X-95/95	Tizimin			1		x	Cuenta pública 2009	Almacén A
827	132/X-95/95	Tizimin			1		x	Cuenta pública 2009	Almacén A
828	132/X-95/95	Tizimin			1		x	Cuenta pública 2009	Almacén A
829	132/X-95/95	Tizimin			1		x	Cuenta pública 2009	Almacén A
830	132/X-95/95	Tizimin			1		x	Cuenta pública 2009	Almacén A
831	132/X-95/95	Tizimin			1		x	Cuenta pública 2009	Almacén A
832	132/X-95/95	Tizimin			1		x	Cuenta pública 2009	Almacén A
833	132/X-95/95	Tizimin			1		x	Cuenta pública 2009	Almacén A
834	132/X-95/95	Tizimin			1		x	Cuenta pública 2009	Almacén A
835	132/X-95/95	Tizimin			1		x	Cuenta pública 2009	Almacén A

INVENTARIO

# Caja	Inventario de documentación								
	Área Administrativa:			Archivo de Cuenta Pública					
	No. Consecutivo/Identificador	Identificación Documental	Ejercicio/Periodo		Total de cajas	Original	Copia	Concepto de la información (tipo de documentación contenida en la caja o cajas)	Observaciones
Mes (es)			Año (os)						
836	132/X-95/95	Tizimin			1		x	Cuenta pública 2009	Almacén A
837	132/X-95/95	Tizimin			1		x	Cuenta pública 2009	Almacén A
838	132/X-95/95	Tizimin			1		x	Cuenta pública 2009	Almacén A
839	132/X-95/95	Tizimin			1		x	Cuenta pública 2009	Almacén A
840	132/X-95/95	Tizimin			1		x	Cuenta pública 2009	Almacén A
841	132/X-95/95	Tizimin			1		x	Cuenta pública 2009	Almacén A
842	132/X-95/95	Tizimin			1		x	Cuenta pública 2009	Almacén A
843	132/X-95/95	Tizimin			1		x	Cuenta pública 2009	Almacén A
844	132/X-95/95	Tizimin			1		x	Cuenta pública 2009	Almacén A
845	132/X-95/95	Tizimin		2009	1		x	Cuenta pública 2009	Almacén A
846	132/X-95/95	Tizimin			1		x	Cuenta pública 2009	Almacén A
847	132/X-95/95	Tizimin			1		x	Cuenta pública 2009	Almacén A
848	132/X-95/95	Tizimin			1		x	Cuenta pública 2009	Almacén A
849	132/X-95/95	Tizimin			1		x	Cuenta pública 2009	Almacén A
850	132/X-95/95	Tizimin			1		x	Cuenta pública 2009	Almacén A
851	132/X-95/95	Tizimin			1		x	Cuenta pública 2009	Almacén A
852	132/X-95/95	Tizimin			1		x	Cuenta pública 2009	Almacén A
853	132/X-95/95	Tizimin			1		x	Cuenta pública 2009	Almacén A
854	132/X-95/95	Tizimin			1		x	Cuenta pública 2009	Almacén A
855	132/XIV-96/96	Tixpeual			1		x	Cuenta pública 2009	Almacén A
856	132/XIV-96/96	Tixpeual			1		x	Cuenta pública 2009	Almacén A
857	132/XIV-96/96	Tixpeual		2009	1		x	Cuenta pública 2009	Almacén A
858	132/XIV-96/96	Tixpeual			1		x	Cuenta pública 2009	Almacén A
859	132/XIV-96/96	Tixpeual			1		x	Cuenta pública 2009	Almacén A
860	132/XIV-96/96	Tixpeual			1		x	Cuenta pública 2009	Almacén A
861	132/XV-97/97	Tunkas			1		x	Cuenta pública 2009	Almacén A
862	132/XV-97/97	Tunkas		2009	1		x	Cuenta pública 2009	Almacén A
863	132/XV-97/97	Tunkas			1		x	Cuenta pública 2009	Almacén A
864	132/XV-97/97	Tunkas			1		x	Cuenta pública 2009	Almacén A
865	132/XII-98/98	Tzacacab			1		x	Cuenta pública 2009	Almacén A
866	132/XII-98/98	Tzacacab			1		x	Cuenta pública 2009	Almacén A
867	132/XII-98/98	Tzacacab		2009	1		x	Cuenta pública 2009	Almacén A
868	132/XII-98/98	Tzacacab			1		x	Cuenta pública 2009	Almacén A
869	132/XII-98/98	Tzacacab			1		x	Cuenta pública 2009	Almacén A
870	132/XII-98/98	Tzacacab			1		x	Cuenta pública 2009	Almacén A
871	132/XV-99/99	Uayma			1		x	Cuenta pública 2009	Almacén A
872	132/XV-99/99	Uayma		2009	1		x	Cuenta pública 2009	Almacén A
873	132/XV-99/99	Uayma			1		x	Cuenta pública 2009	Almacén A
874	132/XV-99/99	Uayma			1		x	Cuenta pública 2009	Almacén A
875	32/VIII-100/10	Ucu			1		x	Cuenta pública 2009	Almacén A
876	32/VIII-100/10	Ucu			1		x	Cuenta pública 2009	Almacén A
877	32/VIII-100/10	Ucu			1		x	Cuenta pública 2009	Almacén A
878	32/VIII-100/10	Ucu			1		x	Cuenta pública 2009	Almacén A
879	32/VIII-100/10	Ucu		2009	1		x	Cuenta pública 2009	Almacén A
880	32/VIII-100/10	Ucu			1		x	Cuenta pública 2009	Almacén A
881	32/VIII-100/10	Ucu			1		x	Cuenta pública 2009	Almacén A
882	32/VIII-100/10	Ucu			1		x	Cuenta pública 2009	Almacén A
883	32/VIII-100/10	Ucu			1		x	Cuenta pública 2009	Almacén A
884	32/VIII-100/10	Ucu			1		x	Cuenta pública 2009	Almacén A
885	32/VIII-101/10	Uman			1		x	Cuenta pública 2009	Almacén A
886	32/VIII-101/10	Uman		2009	1		x	Cuenta pública 2009	Almacén A
887	32/VIII-101/10	Uman			1		x	Cuenta pública 2009	Almacén A
888	32/VIII-101/10	Uman			1		x	Cuenta pública 2009	Almacén A
889	32/VIII-101/10	Uman			1		x	Cuenta pública 2009	Almacén A
890	32/VIII-101/10	Uman			1		x	Cuenta pública 2009	Almacén A
891	32/VIII-101/10	Uman			1		x	Cuenta pública 2009	Almacén A
892	32/VIII-101/10	Uman			1		x	Cuenta pública 2009	Almacén A
893	32/VIII-101/10	Uman			1		x	Cuenta pública 2009	Almacén A
894	32/VIII-101/10	Uman			1		x	Cuenta pública 2009	Almacén A
895	32/VIII-101/10	Uman			1		x	Cuenta pública 2009	Almacén A
896	32/VIII-101/10	Uman			1		x	Cuenta pública 2009	Almacén A

INVENTARIO

# Caja	Inventario de documentación								
	Área Administrativa: Archivo de Cuenta Pública							Observaciones	
	No. Consecutivo/Identificador	Identificación Documental	Ejercicio/Período		Total de cajas	Original	Copia		Concepto de la información (tipo de documentación contenida en la caja o cajas)
Mes (es)			Año (os)						
897	32/VIII-101/10	Uman			1		x	Cuenta pública 2009	Almacén A
898	32/VIII-101/10	Uman			1		x	Cuenta pública 2009	Almacén A
899	32/VIII-101/10	Uman			1		x	Cuenta pública 2009	Almacén A
900	32/VIII-101/10	Uman			1		x	Cuenta pública 2009	Almacén A
901	32/VIII-101/10	Uman			1		x	Cuenta pública 2009	Almacén A
902	32/VIII-101/10	Uman			1		x	Cuenta pública 2009	Almacén A
903	32/VIII-101/10	Uman			1		x	Cuenta pública 2009	Almacén A
904	32/VIII-101/10	Uman			1		x	Cuenta pública 2009	Almacén A
905	32/VIII-101/10	Uman			1		x	Cuenta pública 2009	Almacén A
906	32/VIII-101/10	Uman			1		x	Cuenta pública 2009	Almacén A
907	32/VIII-101/10	Uman			1		x	Cuenta pública 2009	Almacén A
908	32/VIII-101/10	Uman			1		x	Cuenta pública 2009	Almacén A
909	32/VIII-101/10	Uman			1		x	Cuenta pública 2009	Almacén A
910	32/VIII-101/10	Uman			1		x	Cuenta pública 2009	Almacén A
911	32/VIII-101/10	Uman			1		x	Cuenta pública 2009	Almacén A
912	32/VIII-101/10	Uman			1		x	Cuenta pública 2009	Almacén A
913	32/VIII-101/10	Uman			1		x	Cuenta pública 2009	Almacén A
914	32/VIII-101/10	Uman			1		x	Cuenta pública 2009	Almacén A
915	32/VIII-101/10	Uman			1		x	Cuenta pública 2009	Almacén A
916	32/VIII-101/10	Uman			1		x	Cuenta pública 2009	Almacén A
917	32/VIII-101/10	Uman			1		x	Cuenta pública 2009	Almacén A
918	32/VIII-101/10	Uman			1		x	Cuenta pública 2009	Almacén A
919	32/VIII-101/10	Uman			1		x	Cuenta pública 2009	Almacén A
920	32/VIII-101/10	Uman		2009	1		x	Cuenta pública 2009	Almacén A
921	32/VIII-101/10	Uman			1		x	Cuenta pública 2009	Almacén A
922	32/VIII-101/10	Uman			1		x	Cuenta pública 2009	Almacén A
923	32/VIII-101/10	Uman			1		x	Cuenta pública 2009	Almacén A
924	32/VIII-101/10	Uman			1		x	Cuenta pública 2009	Almacén A
925	32/VIII-101/10	Uman			1		x	Cuenta pública 2009	Almacén A
926	32/VIII-101/10	Uman			1		x	Cuenta pública 2009	Almacén A
927	32/VIII-101/10	Uman			1		x	Cuenta pública 2009	Almacén A
928	32/VIII-101/10	Uman			1		x	Cuenta pública 2009	Almacén A
929	32/VIII-101/10	Uman			1		x	Cuenta pública 2009	Almacén A
930	32/VIII-101/10	Uman			1		x	Cuenta pública 2009	Almacén A
931	32/VIII-101/10	Uman			1		x	Cuenta pública 2009	Almacén A
932	32/VIII-101/10	Uman			1		x	Cuenta pública 2009	Almacén A
933	32/VIII-101/10	Uman			1		x	Cuenta pública 2009	Almacén A
934	32/VIII-101/10	Uman			1		x	Cuenta pública 2009	Almacén A
935	32/VIII-101/10	Uman			1		x	Cuenta pública 2009	Almacén A
936	32/VIII-101/10	Uman			1		x	Cuenta pública 2009	Almacén A
937	32/VIII-101/10	Uman			1		x	Cuenta pública 2009	Almacén A
938	32/VIII-101/10	Uman			1		x	Cuenta pública 2009	Almacén A
939	32/VIII-101/10	Uman			1		x	Cuenta pública 2009	Almacén A
940	32/VIII-101/10	Uman			1		x	Cuenta pública 2009	Almacén A
941	32/VIII-101/10	Uman			1		x	Cuenta pública 2009	Almacén A
942	32/VIII-101/10	Uman			1		x	Cuenta pública 2009	Almacén A
943	32/VIII-101/10	Uman			1		x	Cuenta pública 2009	Almacén A
944	32/VIII-101/10	Uman			1		x	Cuenta pública 2009	Almacén A
945	32/VIII-101/10	Uman			1		x	Cuenta pública 2009	Almacén A
946	32/VIII-101/10	Uman			1		x	Cuenta pública 2009	Almacén A
947	32/VIII-101/10	Uman			1		x	Cuenta pública 2009	Almacén A
948	32/VIII-101/10	Uman			1		x	Cuenta pública 2009	Almacén A
949	32/VIII-101/10	Uman			1		x	Cuenta pública 2009	Almacén A
950	32/VIII-101/10	Uman			1		x	Cuenta pública 2009	Almacén A
951	32/VIII-101/10	Uman			1		x	Cuenta pública 2009	Almacén A
952	32/VIII-101/10	Uman			1		x	Cuenta pública 2009	Almacén A
953	32/VIII-101/10	Uman			1		x	Cuenta pública 2009	Almacén A
954	32/VIII-101/10	Uman			1		x	Cuenta pública 2009	Almacén A
955	32/VIII-101/10	Uman			1		x	Cuenta pública 2009	Almacén A
956	32/VIII-101/10	Uman			1		x	Cuenta pública 2009	Almacén A
957	32/VIII-101/10	Uman			1		x	Cuenta pública 2009	Almacén A

INVENTARIO

# Caja	Inventario de documentación								
	Área Administrativa:		Archivo de Cuenta Pública						
	No. Consecutivo/Identificador	Identificación Documental	Ejercicio/Periodo		Total de cajas	Original	Copia	Concepto de la información (tipo de documentación contenida en la caja o cajas)	Observaciones
Mes (es)			Año (os)						
958	32/VIII-101/10	Uman			1		x	Cuenta pública 2009	Almacén A
959	32/VIII-101/10	Uman			1		x	Cuenta pública 2009	Almacén A
960	32/VIII-101/10	Uman			1		x	Cuenta pública 2009	Almacén A
961	32/VIII-101/10	Uman			1		x	Cuenta pública 2009	Almacén A
962	32/VIII-101/10	Uman			1		x	Cuenta pública 2009	Almacén A
963	32/VIII-101/10	Uman			1		x	Cuenta pública 2009	Almacén A
964	32/VIII-101/10	Uman			1		x	Cuenta pública 2009	Almacén A
965	32/VIII-101/10	Uman			1		x	Cuenta pública 2009	Almacén A
966	32/VIII-101/10	Uman			1		x	Cuenta pública 2009	Almacén A
967	32/VIII-101/10	Uman			1		x	Cuenta pública 2009	Almacén A
968	32/VIII-101/10	Uman			1		x	Cuenta pública 2009	Almacén A
969	32/VIII-101/10	Uman			1		x	Cuenta pública 2009	Almacén A
970	32/VIII-101/10	Uman			1		x	Cuenta pública 2009	Almacén A
971	32/VIII-101/10	Uman			1		x	Cuenta pública 2009	Almacén A
972	32/VIII-101/10	Uman			1		x	Cuenta pública 2009	Almacén A
973	32/VIII-101/10	Uman			1		x	Cuenta pública 2009	Almacén A
974	32/VIII-101/10	Uman			1		x	Cuenta pública 2009	Almacén A
1	132/VIII-1/1	Abala			1		x	Cuenta pública 2010	Almacén B
2	132/VIII-1/1	Abala			1		x	Cuenta pública 2010	Almacén B
3	132/VIII-1/1	Abala			1		x	Cuenta pública 2010	Almacén B
4	132/VIII-1/1	Abala			1		x	Cuenta pública 2010	Almacén B
5	132/VIII-1/1	Abala			1		x	Cuenta pública 2010	Almacén B
8	132/XIV-2/2	Acanceh			1		x	Cuenta pública 2010	Almacén B
9	132/XIV-2/2	Acanceh			1		x	Cuenta pública 2010	Almacén B
10	132/XIV-2/2	Acanceh			1		x	Cuenta pública 2010	Almacén B
11	132/XIV-2/2	Acanceh			1		x	Cuenta pública 2010	Almacén B
12	132/XIV-2/2	Acanceh			1		x	Cuenta pública 2010	Almacén B
13	132/XIV-2/2	Acanceh			1		x	Cuenta pública 2010	Almacén B
14	132/XIV-2/2	Acanceh			1		x	Cuenta pública 2010	Almacén B
15	132/XIV-2/2	Acanceh			1		x	Cuenta pública 2010	Almacén B
16	132/XII-3/3	Akil			1		x	Cuenta pública 2010	Almacén B
17	132/XII-3/3	Akil			1		x	Cuenta pública 2010	Almacén B
18	132/XII-3/3	Akil			1		x	Cuenta pública 2010	Almacén B
19	132/XII-3/3	Akil			1		x	Cuenta pública 2010	Almacén B
20	132/XII-3/3	Akil			1		x	Cuenta pública 2010	Almacén B
21	132/XII-3/3	Akil			1		x	Cuenta pública 2010	Almacén B
22	132/XII-3/3	Akil			1		x	Cuenta pública 2010	Almacén B
23	132/XII-3/3	Akil			1		x	Cuenta pública 2010	Almacén B
24	132/IX-4/4	Baca			1		x	Cuenta pública 2010	Almacén B
25	132/IX-4/4	Baca			1		x	Cuenta pública 2010	Almacén B
26	132/IX-4/4	Baca			1		x	Cuenta pública 2010	Almacén B
27	132/IX-4/4	Baca			1		x	Cuenta pública 2010	Almacén B
28	132/IX-5/5	Bokoba			1		x	Cuenta pública 2010	Almacén B
29	132/IX-5/5	Bokoba			1		x	Cuenta pública 2010	Almacén B
30	132/IX-5/5	Bokoba			1		x	Cuenta pública 2010	Almacén B
44	132/IX-7/7	Cacalchen			1		x	Cuenta pública 2010	Almacén B
50	132/XI-8/8	Calotmul			1		x	Cuenta pública 2010	Almacén B
51	132/XI-8/8	Calotmul			1		x	Cuenta pública 2010	Almacén B
52	132/XI-8/8	Calotmul			1		x	Cuenta pública 2010	Almacén B
53	132/XI-8/8	Calotmul			1		x	Cuenta pública 2010	Almacén B
57	132/X-9/9	Cansahcab			1		x	Cuenta pública 2010	Almacén B
58	132/X-9/9	Cansahcab			1		x	Cuenta pública 2010	Almacén B
277	132/VI-41/41	Kanasin			1		x	Cuenta pública 2010	Almacén B
278	132/VI-41/41	Kanasin			1		x	Cuenta pública 2010	Almacén B
279	132/VI-41/41	Kanasin			1		x	Cuenta pública 2010	Almacén B
280	132/VI-41/41	Kanasin			1		x	Cuenta pública 2010	Almacén B
281	132/VI-41/41	Kanasin			1		x	Cuenta pública 2010	Almacén B
282	132/VI-41/41	Kanasin			1		x	Cuenta pública 2010	Almacén B
283	132/VI-41/41	Kanasin			1		x	Cuenta pública 2010	Almacén B
284	132/VI-41/41	Kanasin			1		x	Cuenta pública 2010	Almacén B
285	132/VI-41/41	Kanasin			1		x	Cuenta pública 2010	Almacén B

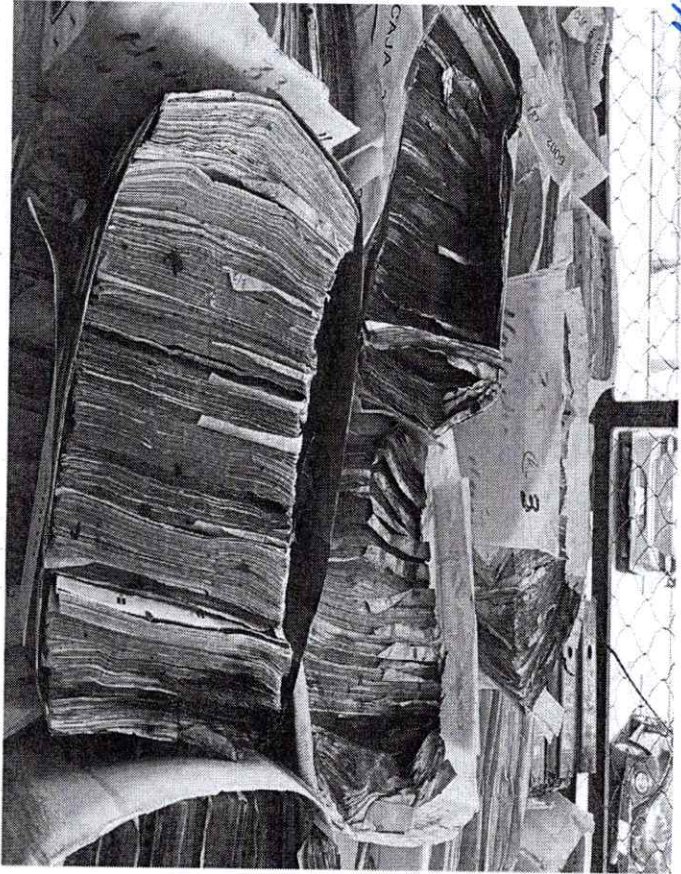
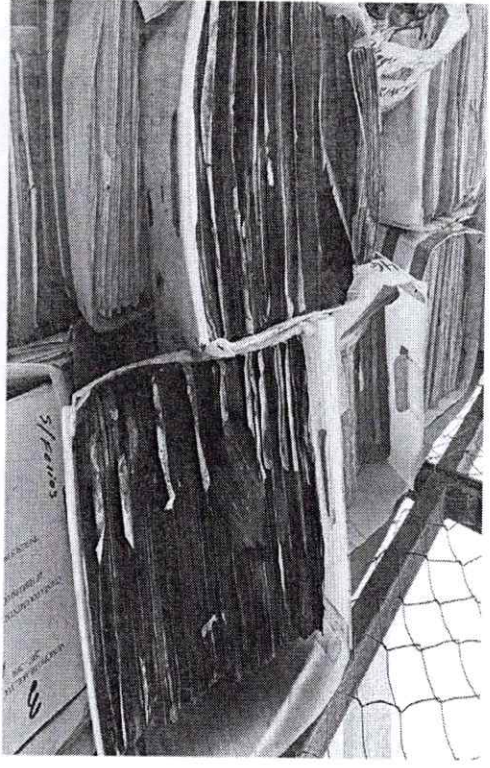
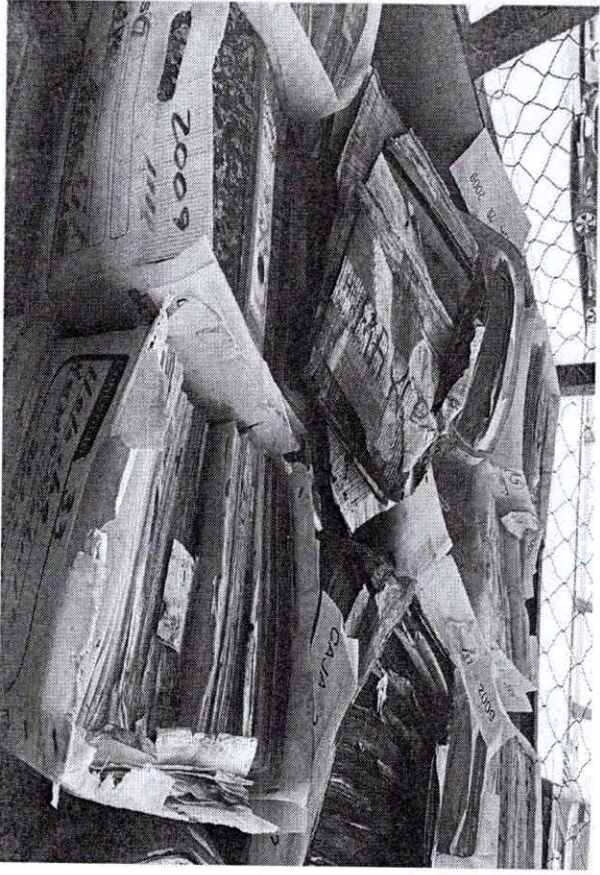
INVENTARIO

# Caja	Inventario de documentación								
	Área Administrativa:		Archivo de Cuenta Pública					Concepto de la información (tipo de documentación contenida en la caja o cajas)	Observaciones
	No. Consecutivo/Identificador	Identificación Documental	Ejercicio/Periodo		Total de cajas	Original	Copia		
		Mes (es)	Año (os)						
286	132/VI-41/41	Kanasin		2010	1		x	Cuenta pública 2010	Almacén B
287	132/VI-41/41	Kanasin			1		x	Cuenta pública 2010	Almacén B
288	132/VI-41/41	Kanasin			1		x	Cuenta pública 2010	Almacén B
289	132/VI-41/41	Kanasin			1		x	Cuenta pública 2010	Almacén B
290	132/VI-41/41	Kanasin			1		x	Cuenta pública 2010	Almacén B
291	132/VI-41/41	Kanasin			1		x	Cuenta pública 2010	Almacén B
292	132/VI-41/41	Kanasin			1		x	Cuenta pública 2010	Almacén B
293	132/VI-41/41	Kanasin			1		x	Cuenta pública 2010	Almacén B
294	132/VI-41/41	Kanasin			1		x	Cuenta pública 2010	Almacén B
295	132/VI-41/41	Kanasin			1		x	Cuenta pública 2010	Almacén B
296	132/VI-41/41	Kanasin			1		x	Cuenta pública 2010	Almacén B
297	132/VI-41/41	Kanasin			1		x	Cuenta pública 2010	Almacén B
298	132/VI-41/41	Kanasin			1		x	Cuenta pública 2010	Almacén B
316	132/XV-42/42	Kantunil			2010	1		x	Cuenta pública 2010
317	132/XV-42/42	Kantunil		1			x	Cuenta pública 2010	Almacén B
318	132/XV-43/43	Kaua		2010	1		x	Cuenta pública 2010	Almacén B
319	132/XV-43/43	Kaua			1		x	Cuenta pública 2010	Almacén B
320	132/XV-43/43	Kaua			1		x	Cuenta pública 2010	Almacén B
321	132/XV-43/43	Kaua			1		x	Cuenta pública 2010	Almacén B
322	132/VIII-44/44	Kinchil		2010	1		x	Cuenta pública 2010	Almacén B
323	132/VIII-44/44	Kinchil			1		x	Cuenta pública 2010	Almacén B
324	132/VIII-44/44	Kinchil			1		x	Cuenta pública 2010	Almacén B
332	132/XIII-45/45	Kopoma		2010	1		x	Cuenta pública 2010	Almacén B
333	132/XIII-45/45	Kopoma			1		x	Cuenta pública 2010	Almacén B
334	132/XIII-45/45	Kopoma			1		x	Cuenta pública 2010	Almacén B
335	132/XIV-46/46	Mama		2010	1		x	Cuenta pública 2010	Almacén B
336	132/XIV-46/46	Mama			1		x	Cuenta pública 2010	Almacén B
342	132/XIII-47/47	Mani		2010	1		x	Cuenta pública 2010	Almacén B
343	132/XIII-47/47	Mani			1		x	Cuenta pública 2010	Almacén B
344	132/XIII-47/47	Mani			1		x	Cuenta pública 2010	Almacén B
345	132/XIII-47/47	Mani			1		x	Cuenta pública 2010	Almacén B
346	132/XIII-47/47	Mani			1		x	Cuenta pública 2010	Almacén B
348	132/XIII-48/48	Maxcanu			2010	1		x	Cuenta pública 2010
349	132/XIII-48/48	Maxcanu		1			x	Cuenta pública 2010	Almacén B
366	132/IX-52/52	Motul		2010	1		x	Cuenta pública 2010	Almacén B
367	132/IX-52/52	Motul			1		x	Cuenta pública 2010	Almacén B
368	132/IX-52/52	Motul			1		x	Cuenta pública 2010	Almacén B
369	132/IX-52/52	Motul			1		x	Cuenta pública 2010	Almacén B
580	132/XV-69/69	Sotuta		2010	1		x	Cuenta pública 2010	Almacén B
581	132/XV-69/69	Sotuta			1		x	Cuenta pública 2010	Almacén B
582	132/XV-69/69	Sotuta			1		x	Cuenta pública 2010	Almacén B
583	132/XV-69/69	Sotuta			1		x	Cuenta pública 2010	Almacén B
586	132/X-70/70	Sucila		2010	1		x	Cuenta pública 2010	Almacén B
587	132/X-70/70	Sucila			1		x	Cuenta pública 2010	Almacén B
588	132/X-70/70	Sucila			1		x	Cuenta pública 2010	Almacén B
589	132/X-70/70	Sucila			1		x	Cuenta pública 2010	Almacén B
590	132/X-70/70	Sucila			1		x	Cuenta pública 2010	Almacén B
591	132/XV-71/71	Sudzal			2010	1		x	Cuenta pública 2010
592	132/XV-71/71	Sudzal		1			x	Cuenta pública 2010	Almacén B
593	132/XV-71/71	Sudzal		1			x	Cuenta pública 2010	Almacén B
594	132/XV-71/71	Sudzal		1			x	Cuenta pública 2010	Almacén B
595	132/XV-71/71	Sudzal		1		x	Cuenta pública 2010	Almacén B	
596	132/XV-72/72	Suma de Hidalgo		2010	1		x	Cuenta pública 2010	Almacén B
597	132/XV-72/72	Suma de Hidalgo			1		x	Cuenta pública 2010	Almacén B
598	132/XV-72/72	Suma de Hidalgo			1		x	Cuenta pública 2010	Almacén B
599	132/XV-72/72	Suma de Hidalgo			1		x	Cuenta pública 2010	Almacén B
600	132/XV-72/72	Suma de Hidalgo			1		x	Cuenta pública 2010	Almacén B
601	132/XV-72/72	Suma de Hidalgo			1		x	Cuenta pública 2010	Almacén B
602	132/XV-72/72	Suma de Hidalgo		1		x	Cuenta pública 2010	Almacén B	
603	132/XIV-73/73	Tahdziu		2010	1		x	Cuenta pública 2010	Almacén B
604	132/XIV-73/73	Tahdziu			1		x	Cuenta pública 2010	Almacén B

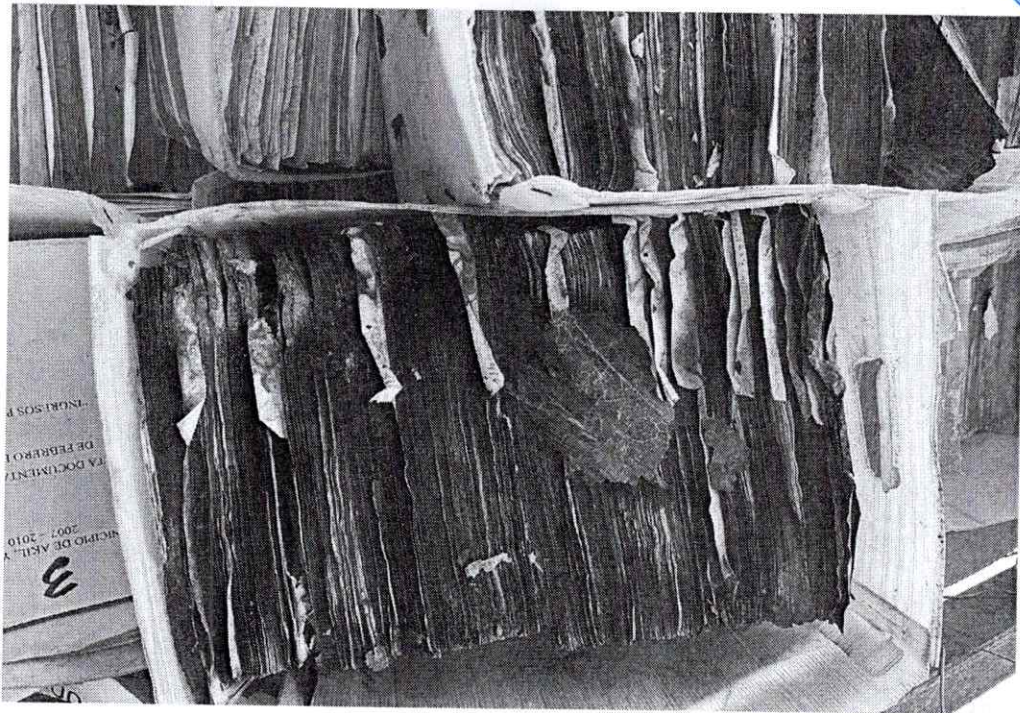
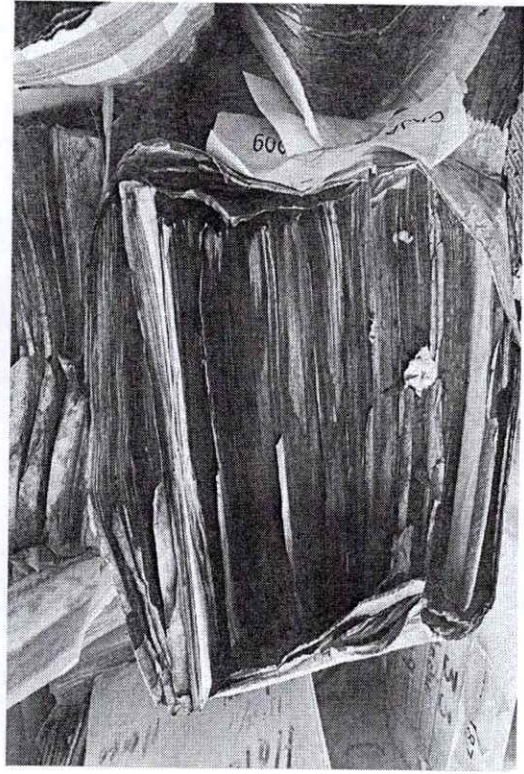
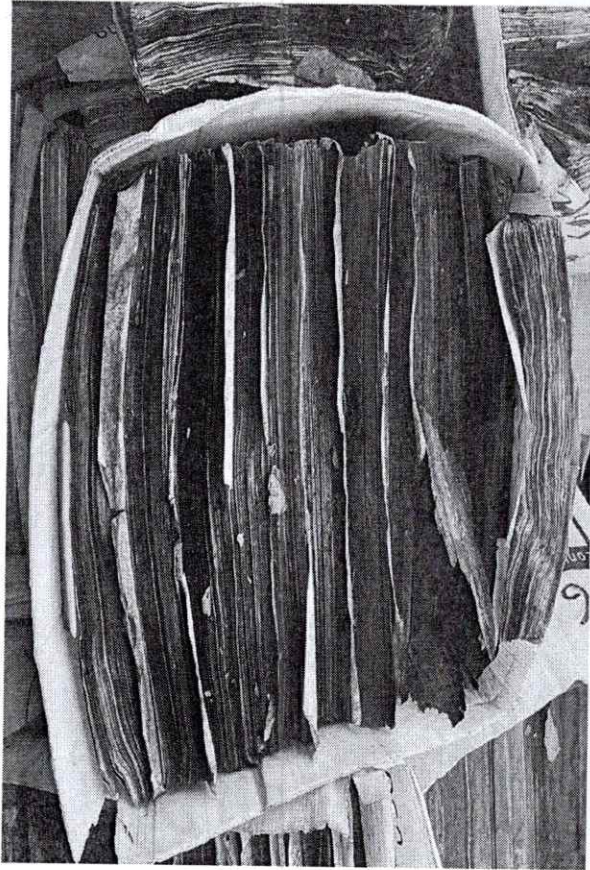
INVENTARIO

# Caja	Inventario de documentación								
	Área Administrativa:		Archivo de Cuenta Pública						
	No. Consecutivo/Identificador	Identificación Documental	Ejercicio/Periodo		Total de cajas	Original	Copia	Concepto de la información (tipo de documentación contenida en la caja o cajas)	Observaciones
Mes (es)			Año (os)						
605	132/XIV-73/73	Tahdziu		2010	1		x	Cuenta pública 2010	Almacén B
606	132/XIV-73/73	Tahdziu		2010	1		x	Cuenta pública 2010	Almacén B
607	132/XIV-74/74	Tahmek		2010	1		x	Cuenta pública 2010	Almacén B
608	132/XIV-74/75	Tahmek		2010	1		x	Cuenta pública 2010	Almacén B
609	132/XIV-74/76	Tahmek		2010	1		x	Cuenta pública 2010	Almacén B
610	132/XIV-74/77	Tahmek		2010	1		x	Cuenta pública 2010	Almacén B
611	132/XIV-74/78	Tahmek		2010	1		x	Cuenta pública 2010	Almacén B
618	132/XIV-76/76	Tecoh		2010	1		x	Cuenta pública 2010	Almacén B
619	132/XIV-76/77	Tecoh		2010	1		x	Cuenta pública 2010	Almacén B
620	132/XIV-76/78	Tecoh		2010	1		x	Cuenta pública 2010	Almacén B
879	32/VIII-101/10	Uman		2010	1		x	Cuenta pública 2010	Almacén B
880	32/VIII-101/10	Uman		2010	1		x	Cuenta pública 2010	Almacén B
881	32/VIII-101/10	Uman		2010	1		x	Cuenta pública 2010	Almacén B
882	32/VIII-101/10	Uman		2010	1		x	Cuenta pública 2010	Almacén B
883	32/VIII-101/10	Uman		2010	1		x	Cuenta pública 2010	Almacén B
884	32/VIII-101/10	Uman		2010	1		x	Cuenta pública 2010	Almacén B
885	32/VIII-101/10	Uman		2010	1		x	Cuenta pública 2010	Almacén B
886	32/VIII-101/10	Uman		2010	1		x	Cuenta pública 2010	Almacén B
887	32/VIII-101/10	Uman		2010	1		x	Cuenta pública 2010	Almacén B
888	32/VIII-101/11	Uman		2010	1		x	Cuenta pública 2010	Almacén B
889	32/VIII-101/11	Uman		2010	1		x	Cuenta pública 2010	Almacén B
890	32/VIII-101/11	Uman		2010	1		x	Cuenta pública 2010	Almacén B
891	32/VIII-101/11	Uman		2010	1		x	Cuenta pública 2010	Almacén B
892	32/VIII-101/11	Uman		2010	1		x	Cuenta pública 2010	Almacén B
893	32/VIII-101/11	Uman		2010	1		x	Cuenta pública 2010	Almacén B
894	32/VIII-101/11	Uman		2010	1		x	Cuenta pública 2010	Almacén B
895	32/VIII-101/11	Uman		2010	1		x	Cuenta pública 2010	Almacén B
896	32/VIII-101/11	Uman		2010	1		x	Cuenta pública 2010	Almacén B
897	32/VIII-101/11	Uman		2010	1		x	Cuenta pública 2010	Almacén B
898	32/VIII-101/12	Uman		2010	1		x	Cuenta pública 2010	Almacén B
899	32/VIII-101/12	Uman		2010	1		x	Cuenta pública 2010	Almacén B
900	32/VIII-101/12	Uman		2010	1		x	Cuenta pública 2010	Almacén B
901	32/VIII-101/12	Uman		2010	1		x	Cuenta pública 2010	Almacén B
902	32/VIII-101/12	Uman		2010	1		x	Cuenta pública 2010	Almacén B
903	32/VIII-101/12	Uman		2010	1		x	Cuenta pública 2010	Almacén B
904	32/VIII-101/12	Uman		2010	1		x	Cuenta pública 2010	Almacén B
905	32/VIII-101/12	Uman		2010	1		x	Cuenta pública 2010	Almacén B
906	32/VIII-101/12	Uman		2010	1		x	Cuenta pública 2010	Almacén B
907	32/VIII-101/12	Uman		2010	1		x	Cuenta pública 2010	Almacén B
908	32/VIII-101/13	Uman		2010	1		x	Cuenta pública 2010	Almacén B
909	32/VIII-101/13	Uman		2010	1		x	Cuenta pública 2010	Almacén B
910	32/VIII-101/13	Uman		2010	1		x	Cuenta pública 2010	Almacén B

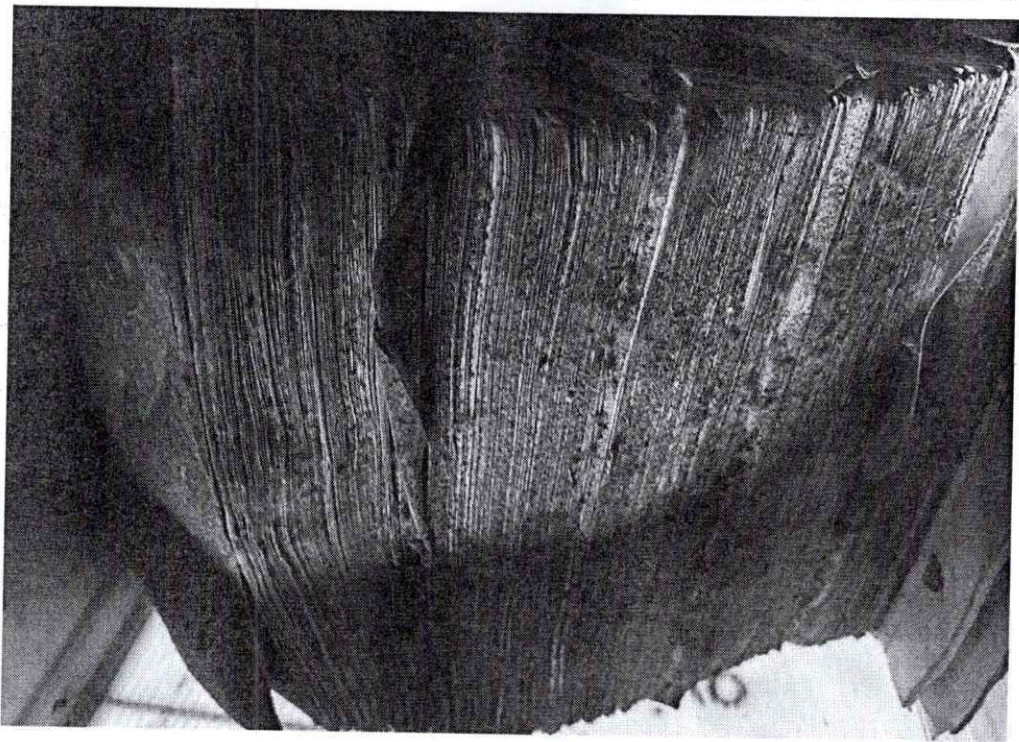
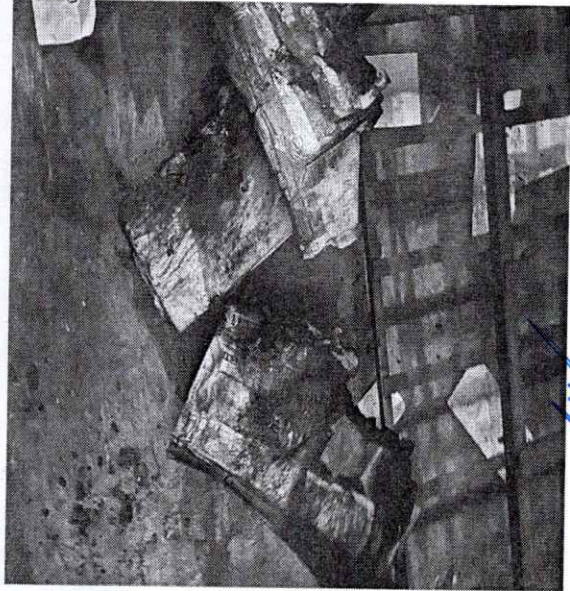
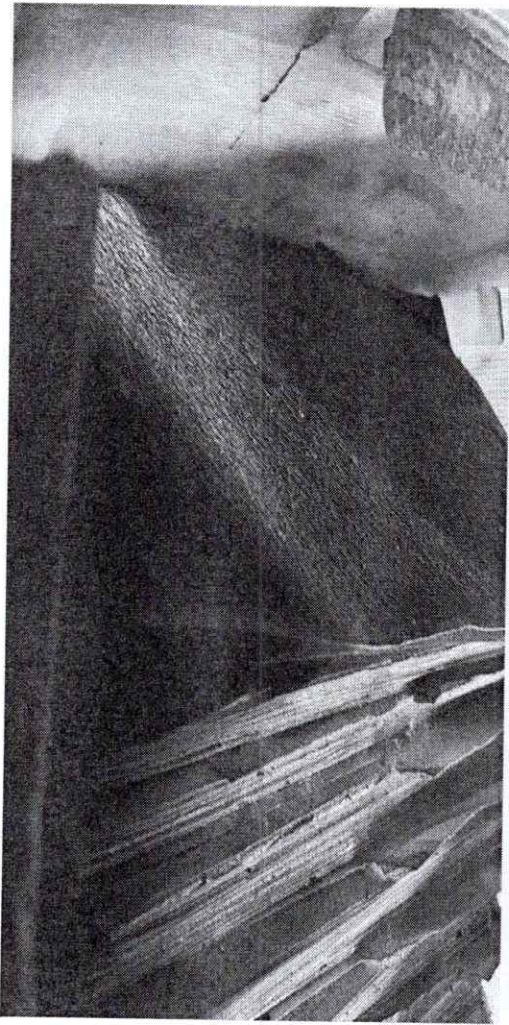
Total de cajas	877
-----------------------	------------



Handwritten blue ink marks, including a signature and a date '11/11/03'.



Handwritten blue ink signatures or initials, including a large stylized 'A' and other illegible marks.



Handwritten blue ink signatures and initials, including a large stylized 'D' and a signature that appears to be 'A. H.'.



Recuperadora de cartón
del sureste y centroamerica

Recuperadora de Cartón del Sureste, S. A. de C. V.

Calle 65-B # 690-D x 90 y 92 Col. Francisco I. Madero C. P. 97240

Mérida, Yucatán

Tel. 9999 852727 / 9999 1670906

Número de Registro SDS/31/050/DGCRN/MIR/LAU/139-22/183-/LAU22.

Mérida, Yucatán a 26 de Abril, 2024

AUDITORIA SUPERIOR DEL ESTADO DE YUCATAN.

Por medio de la presente confirmamos el destino final de los residuos celulósicos que hemos recibido: Archivo de oficina.

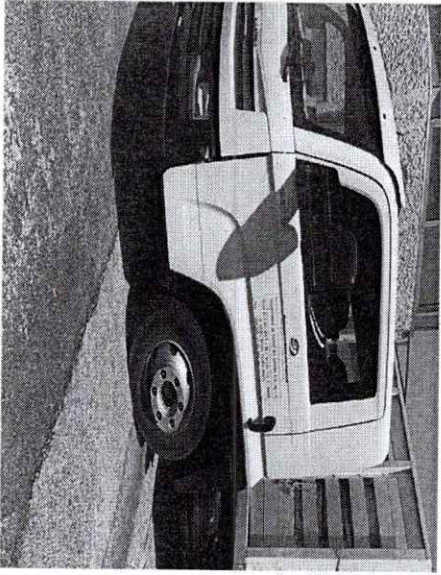
Este material fue triturado, molido y utilizado única y exclusivamente dentro de nuestro proceso de reciclado de cartón y papel.

A través de este procedimiento **SE GARANTIZA LA REUTILIZACION TOTAL DE LA FIBRA DE CELULOSA** que nos entrega.

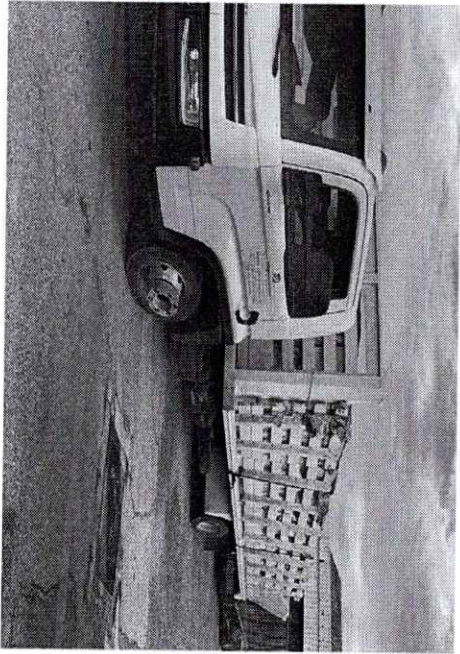
Este documento se expide a solicitud del interesado.

Atentamente

Ing. Francisco Javier Jimenez Guzmá

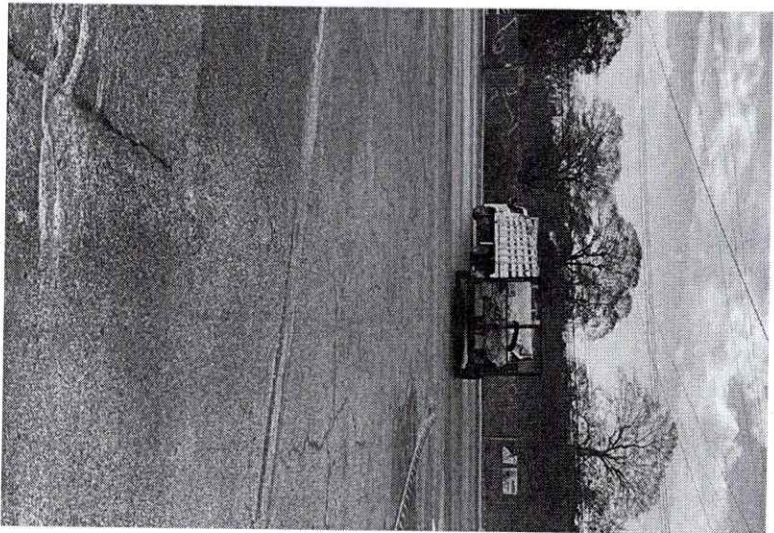
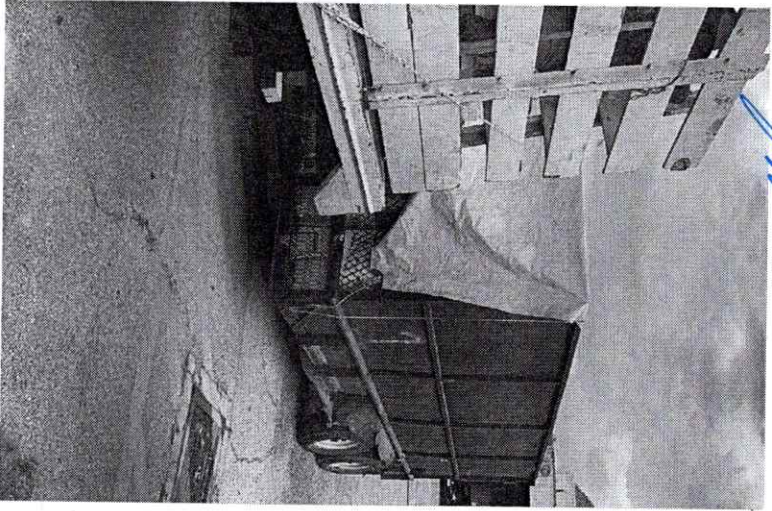
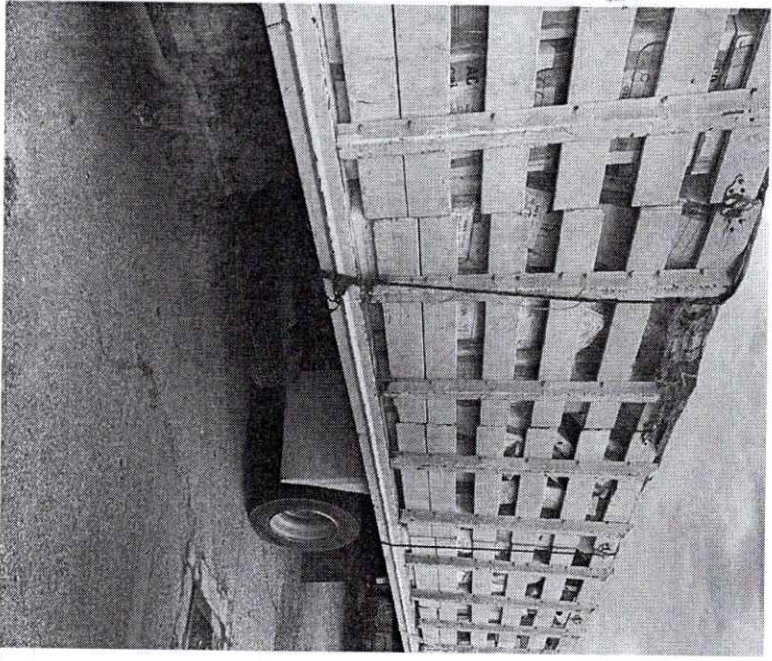


[Handwritten signature]



[Handwritten signature]

[Handwritten signature]

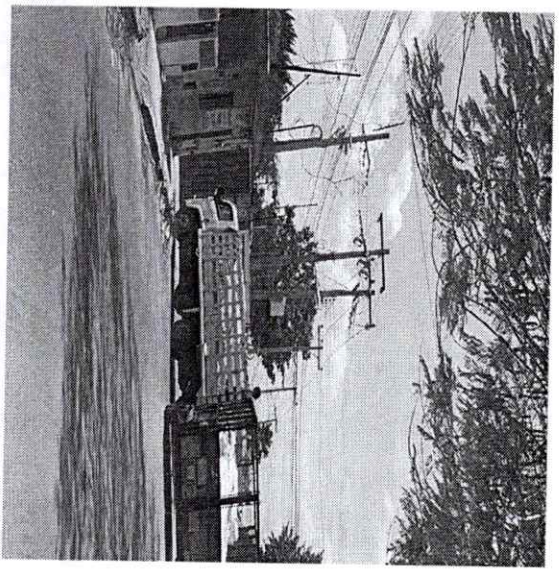
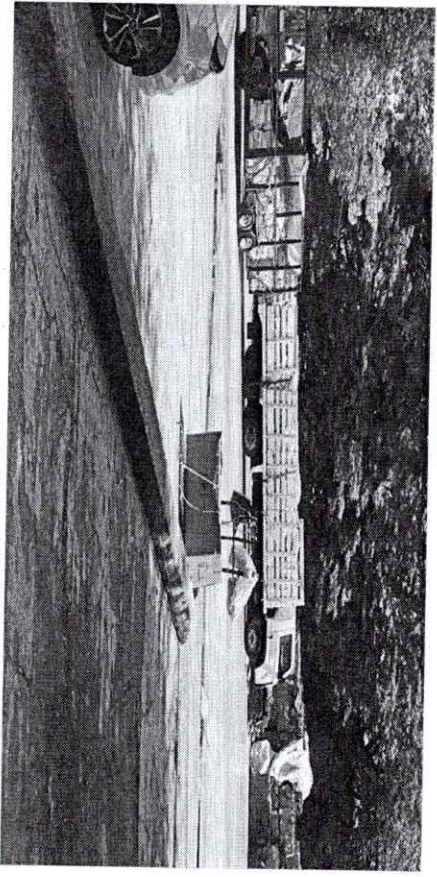
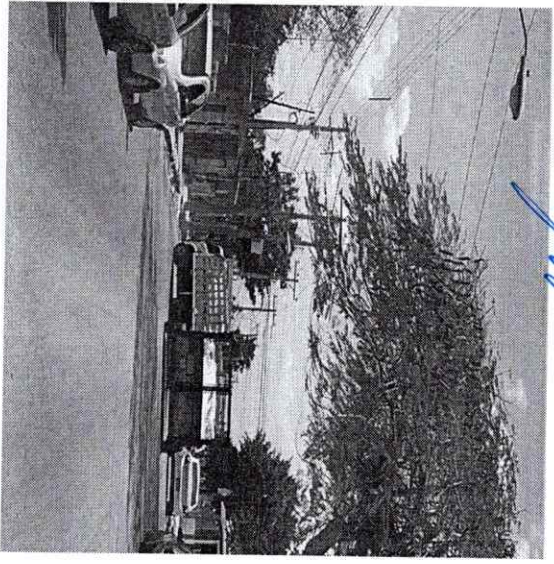
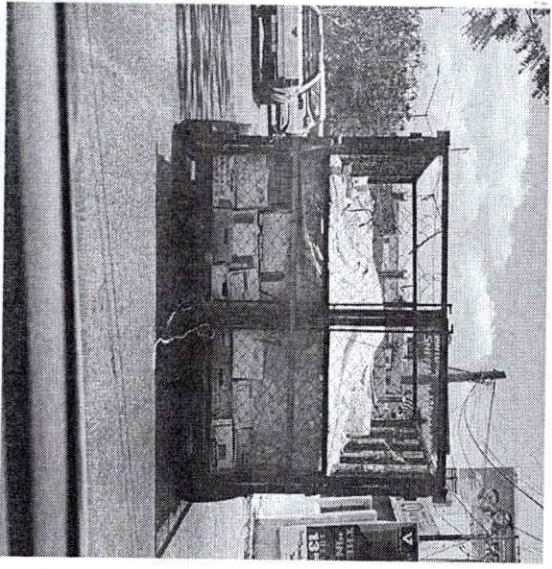
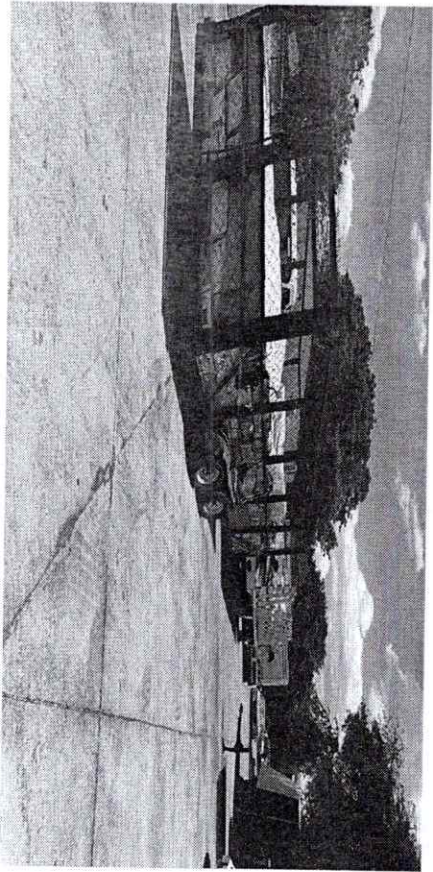


Handwritten signature in blue ink.

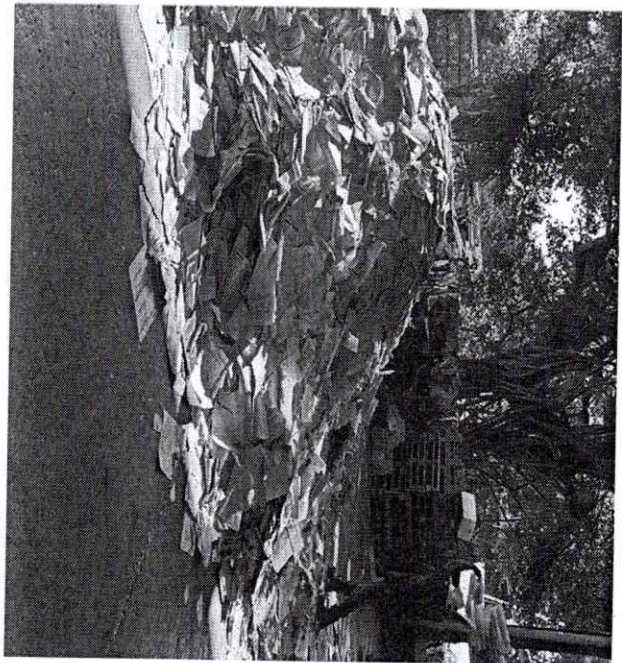
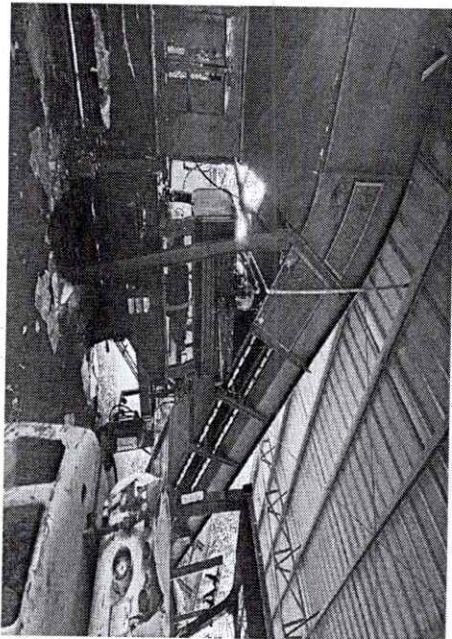
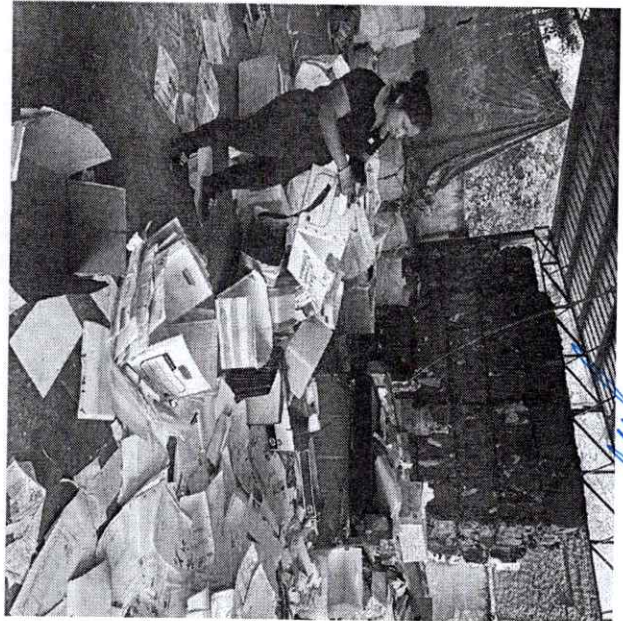
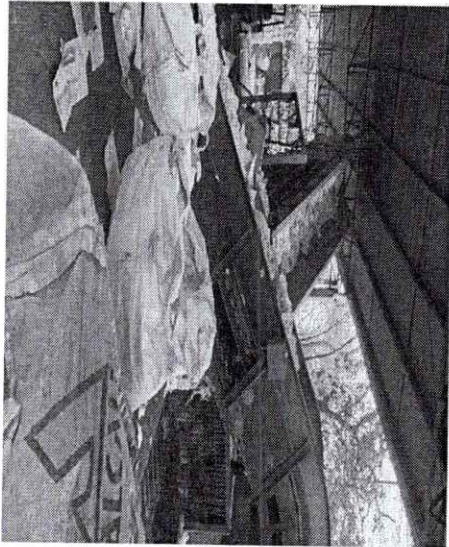
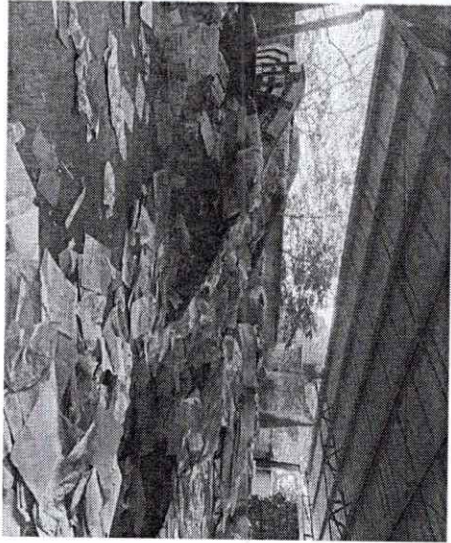
Handwritten signature in blue ink.

Handwritten signature in blue ink.

Handwritten signature in blue ink.



Handwritten blue ink signatures and initials.



[Handwritten signature]

[Handwritten signature]